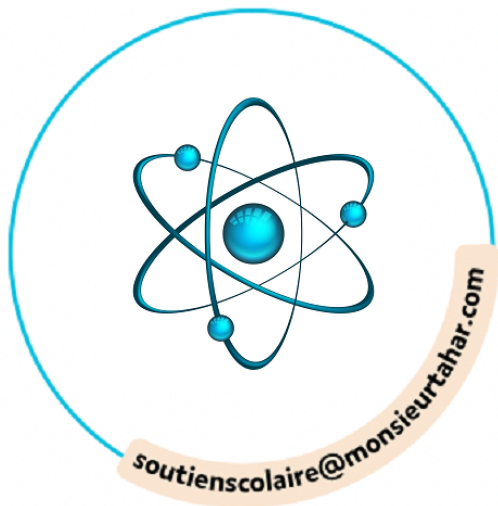


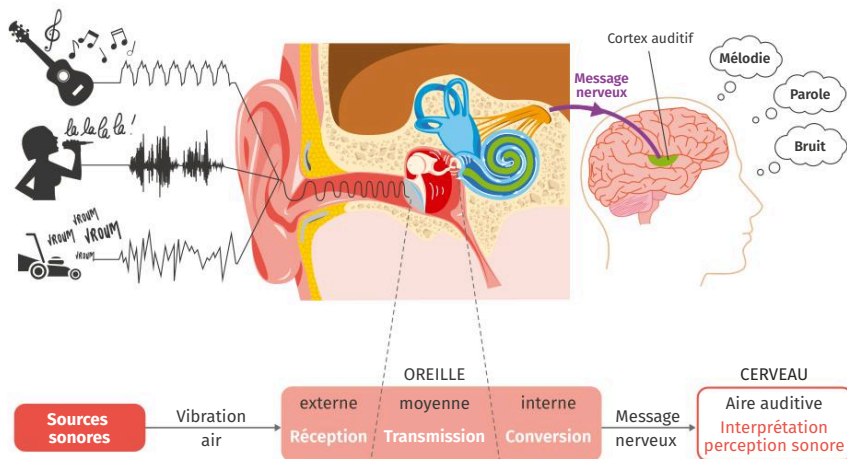
# ENSEIGNEMENT SCIENTIFIQUE



## SVT

## CHAPITRE 7

## DES SONS À LA PERCEPTION AUDITIVE



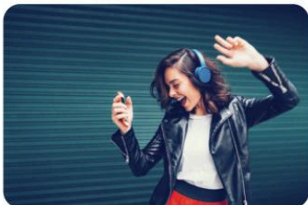
## MUSIQUE ET RISQUES AUDITIFS

### Situations à risque

Concert / Discothèque



Écoute au casque



### Dangers



Niveau sonore élevé



Durée d'écoute longue

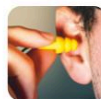
**RISQUES auditifs**

Troubles auditifs (acouphènes, etc.)

Surdité partielle ou totale

### Précautions

Dispositifs de protection



Niveau sonore modéré



Repos auditif

