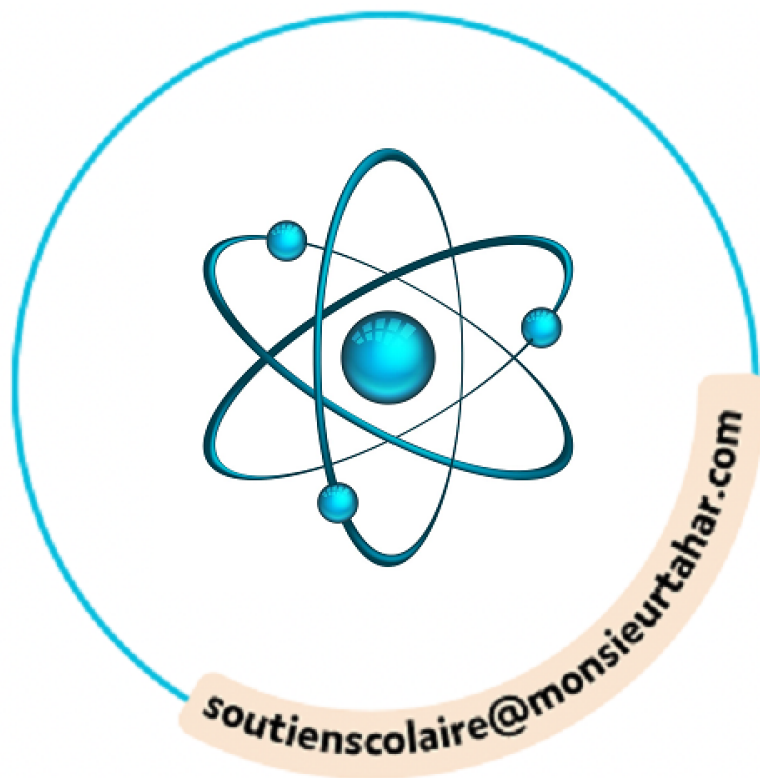


# **COURS GEOGRAPHIE**

## **CHAPITRE 9**



**La France, les dynamiques différenciées  
des territoires transfrontaliers**

# Des territoires transfrontaliers français au cœur de l'intégration européenne

Comment l'intégration de la France à l'Union européenne dynamise-t-elle les territoires transfrontaliers français ?



## A Des territoires ouverts aux échanges et aux mobilités avec l'UE

Les territoires frontaliers terrestres couvrent 20 % du territoire de la France métropolitaine (15 départements). Aux frontières continentales qui s'étendent sur plus de 2 900 km avec 8 pays voisins s'ajoutent les 1 263 km de frontières de l'Outre-mer, ouvrant les espaces transfrontaliers sur d'autres continents (Afrique, Amérique et Océanie).

Le territoire transfrontalier est un espace situé de part et d'autre d'une frontière (doc. 2). Plus les échanges sur l'interface sont nombreux, plus ce territoire est attractif. Ces flux sont de nature variée : échanges de marchandises, mobilités liées au commerce, tourisme, travail. Leur intensité s'explique en partie par les différences entre les pays frontaliers (différences de prix, de salaire).

La frontière donne parfois naissance à un effet-frontière (Repère A) qui peut être un levier de développement pour ces territoires. On observe alors l'installation de nouveaux habitants (14 000 Sarrois en Moselle) ou l'arrivée d'entreprises (Mercedes à Hambach) créant ainsi de nouveaux emplois et un dynamisme économique renforcé.

## B Des territoires qui s'adaptent à la libre-circulation

L'effacement des frontières dans le cadre de l'Union européenne donne un nouveau rôle aux territoires transfrontaliers. Désenclavés par de nombreux axes de communication (autoroutes, lignes à grande vitesse (LGV), aéroports), ils sont aujourd'hui des carrefours de flux internationaux.

Les acteurs des aménagements frontaliers sont nombreux. L'UE réserve une partie de ses aides régionales (Feder, Interreg) aux zones frontalières. États et collectivités locales participent aussi au financement de projets de développement (pôle de compétitivité de BioValley) et/ou à leur connexion.

Les aménagements sont avant tout pensés pour le développement local des territoires. Le service de navette Kussbus (doc. 1) assurant les trajets domicile-travail entre la France et le Luxembourg facilite le quotidien des travailleurs frontaliers tandis que la plate-forme santé de l'euro-région Nouvelle-Aquitaine-Euskadi-Navarre met en commun les dispositifs médicaux.

## C Une coopération transfrontalière qui a des limites

Les aménagements peuvent être freinés par des différences techniques ou de réglementation. La différence d'écartement des rails entre la France et l'Espagne freine les échanges, et les différences de compétences entre les régions françaises et allemandes ralentissent la prise de décision.

L'effet-frontière peut être source de concurrences spatiales et de tensions. Les contrastes (fiscaux, salariaux, immobiliers - Repère B) avec le voisin peuvent nuire au développement local. En Haute-Savoie, le prix du m<sup>2</sup> équivaut à celui de Paris, freinant l'accession à la propriété des résidents. La précarité est localement entretenue par la frontière (70 % des intérimaires au Luxembourg sont des frontaliers).

Dans les territoires ultramarins, l'insularité, l'éloignement et les écarts de développement sont des freins à la coopération transfrontalière. Le premier voisin de la Réunion est situé à 9 400 km tandis que la population vivant sous le seuil de pauvreté est trois fois plus élevée au Surinam qu'en Guyane.

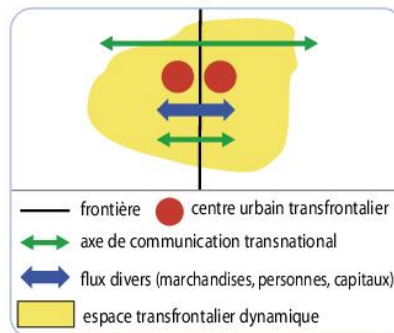
L'Union européenne a transformé les espaces transfrontaliers en espaces privilégiés de l'intégration européenne, même si des concurrences entre les territoires se développent.

### Vocabulaire

- Effet-frontière** : ensemble de phénomènes géographiques liés à la présence d'une frontière. Ces phénomènes peuvent être discriminants (écarts de développement, mauvaise connexion des réseaux de transport), ou dynamisants (création d'emplois, installation de populations).
- Interface** : zone de contact entre un espace et le reste du monde.

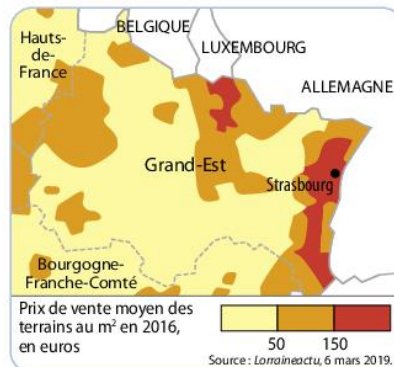
### REPÈRE A

Un effet-frontière dynamisant



### REPÈRE B

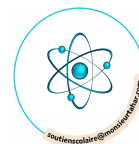
Les effets de la frontière sur l'immobilier





# Des territoires transfrontaliers français contrastés

## Quels facteurs expliquent l'inégal dynamisme des territoires frontaliers français ?



### A La présence d'une métropole

La présence d'une métropole dynamise les territoires transfrontaliers. Strasbourg ou Lille s'imposent comme des centres d'impulsion transfrontaliers. Elles disposent de services rares pour les habitants et les entreprises (universités, centres de recherche, hôpitaux) et d'une bonne connexion aux réseaux de communication nationaux et internationaux qui renforcent leur attractivité.

Les 11 agglomérations transfrontalières mènent des projets avec leurs voisins européens qui transforment le territoire (doc. 1). Le jardin des Deux Rives est un parc transfrontalier de part et d'autre du Rhin, entre Strasbourg et Kehl, relié depuis 2004 par une passerelle. L'Eurométropole Lille-Courtrai-Tournai encourage les mobilités douces par l'aménagement de pistes cyclables.

Le Groupement européen de coopération territoriale vise à faciliter la gouvernance des agglomérations transfrontalières. Cette structure permet la coopération des différents acteurs locaux, régionaux ou nationaux pour réaliser les projets : l'université franco-italienne Grenoble-Turin favorise la mobilité des étudiants, l'hôpital franco-espagnol de Cerdagne soigne 30 000 habitants, de part et d'autre de la frontière franco-espagnole.

### B La mise en place d'un cadre institutionnel

L'eurorégion est la structure clé de la coopération transfrontalière. Cadre réglementaire, elle réunit les partenaires de deux ou plusieurs régions frontalières d'États de l'UE. Devenue le symbole des territoires transfrontaliers, elle reçoit les financements du programme Interreg (Repère A).

Par les projets mis en place, les eurorégions sont des laboratoires de la cohésion territoriale. L'Eurorégion Pyrénées-Méditerranée a développé par exemple un programme d'énergies marines renouvelables tandis que celle du Grand Est mise plutôt sur un salon de l'emploi franco-allemand.

Les territoires transfrontaliers ultramarins profitent aussi d'aides pour financer des projets (pont sur le fleuve Oyapock entre la Guyane et le Brésil, formation interrégionale des médecins de la Caraïbe). L'UE encourage ces territoires à s'intégrer dans leur aire régionale pour accélérer leur développement : Martinique (doc. 2) et Guadeloupe ont intégré l'Association des États de la Caraïbe.

### C La création de politiques transfrontalières

La protection du paysage ou la promotion du tourisme dessine de nouveaux périmètres de coopération transfrontalière. Des territoires s'allient pour créer des parcs naturels transfrontaliers (commission transfrontalière du Mont blanc, parc pyrénéen des Trois Nations).

D'autres territoires transfrontaliers se construisent sur une coopération culturelle. L'identité transfrontalière est valorisée par la promotion de la langue (catalan, alsacien), de fêtes (Pays basque) ou de rencontres culturelles constituant un nouveau levier de développement transfrontalier.

Certains territoires peinent à créer des projets communs avec leur voisin. Victimes de recul démographique et agricole (Ardennes, Alpes du Sud), les zones peu denses ou peu accessibles ne parviennent pas à valoriser la proximité frontalière pour mener des programmes communs. Elles sont donc exclues des dynamiques transfrontalières (Repère B).

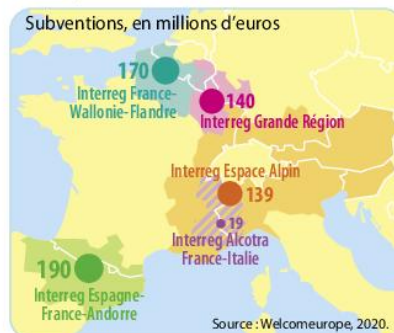
Les territoires transfrontaliers français sont inégalement dynamisés par la frontière en raison de facteurs internes (présence d'une métropole) et externes (dynamisme des territoires européens voisins, volonté politique).

#### Vocabulaire

- **Eurorégion** : espace de coopération transfrontalière au sein de l'UE bénéficiant d'aides européennes pour mener des politiques communes (transports, économie, environnement).
- **Interreg** : programme européen encourageant la coopération entre les régions européennes par le développement de projets communs dans des domaines variés (développement économique, gestion de l'environnement...).

#### REPÈRE A

#### Les fonds européens pour la coopération transfrontalière



#### REPÈRE B

#### Des frontières inégalement dynamiques

	Flux de travailleurs français
Frontière France-Luxembourg	94 700 personnes
Frontière France-Allemagne	46 000 personnes
Frontière France-Espagne	5 510 personnes

Sources : Europe en France et MOT, 2020.