

➤ Méthode BAC-E3C

Réalisation d'une production graphique

p. 262-263

A Préparer la légende du croquis

1. Inégalités territoriales : il s'agit d'analyser les contrastes socio-économiques entre les différents espaces de l'Union européenne. Les inégalités territoriales peuvent se lire à plusieurs échelles, mais compte tenu du sujet, l'échelle régionale est ici privilégiée.

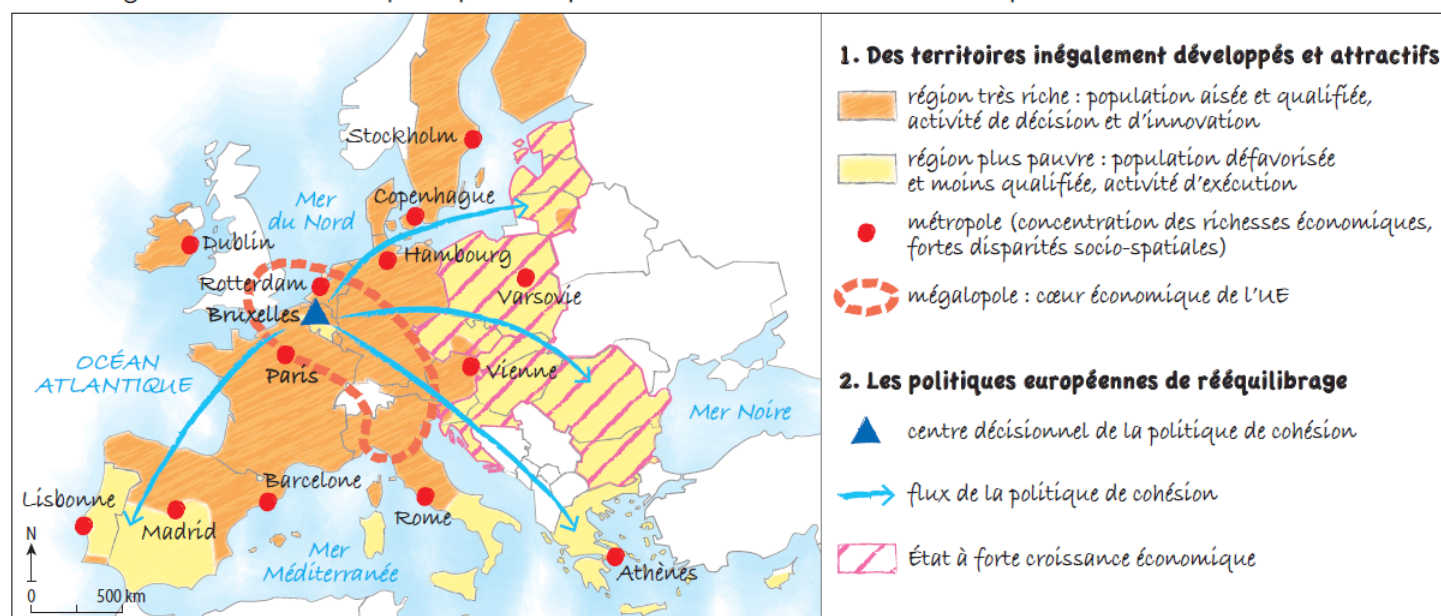
Politique de cohésion : politique de l'Union européenne qui vise à créer une solidarité financière entre les États membres afin d'améliorer la compétitivité des territoires et de corriger les inégalités régionales.

Union européenne : association régionale groupant 27 États européens (depuis le Brexit en 2020).

B Réaliser le croquis

2 à 5.

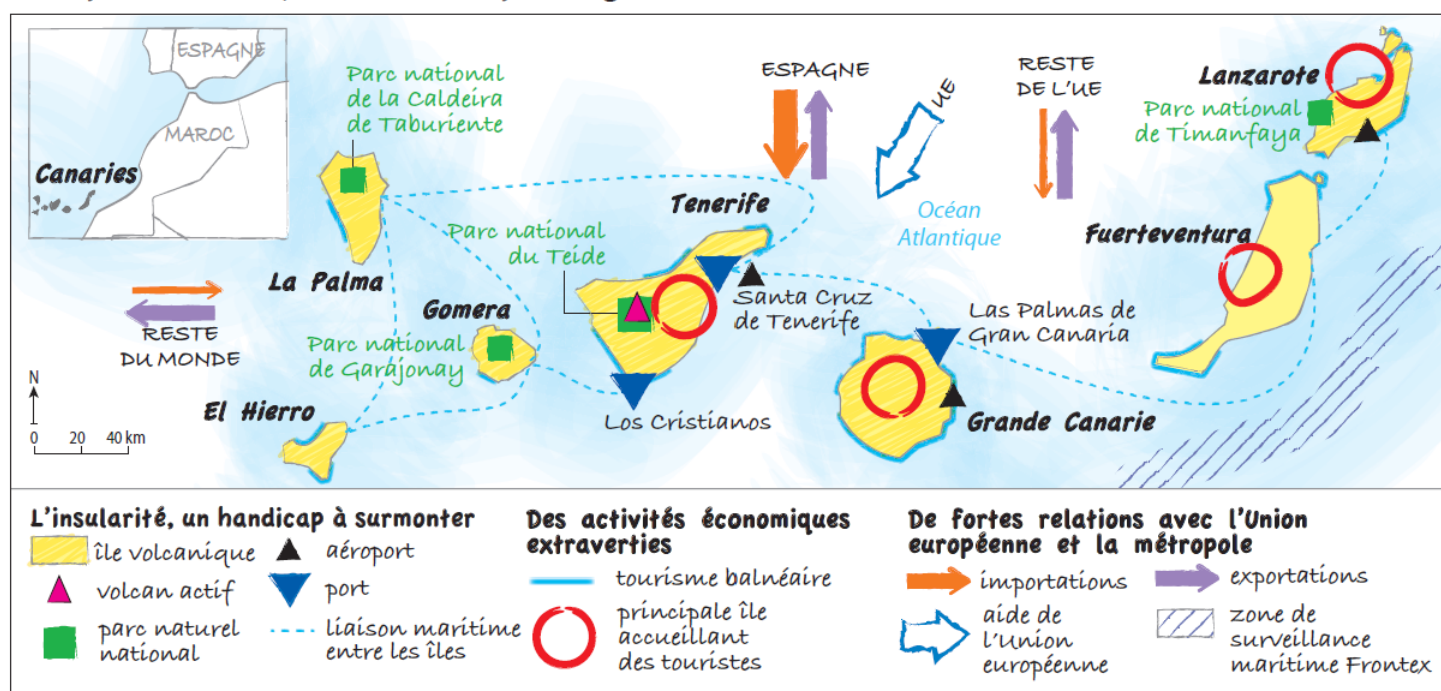
Titre : Inégalités territoriales et politiques européennes de cohésion de l'Union européenne



➤ Sujet BAC-E3C

Réalisation d'une production graphique

L'archipel des Canaries, un territoire européen inégalement ouvert sur le monde



► Méthode BAC-E3C

Analyse de documents

A Préparer l'analyse de documents

1. Union européenne : l'analyse doit à la fois se situer à l'échelle mondiale (pour mesurer le poids de l'Union européenne dans la mondialisation) et régionale pour en analyser les conséquences territoriales.

Puissance : économie, poids de la langue dans le monde,

rayonnement culturel, poids dans les organisations internationales, force et déploiement militaires, rayonnement diplomatique...

Confrontation des documents : les documents s'opposent sur les atouts de la puissance de l'Union européenne ; ils se complètent pour en mesurer les limites.

2.	Les informations des doc. 1 et 2 s'accordent	Les informations des doc. 1 et 2 s'opposent
Les atouts de la puissance		<ul style="list-style-type: none"> – une prise de conscience récente de la nécessité de parler d'une seule voix pour défendre ses intérêts communs – des relations croissantes avec la Chine – un modèle démocratique pour le monde (élections européennes)
Les limites de la puissance	<ul style="list-style-type: none"> – une puissance menacée par une concurrence extérieure croissante (autres puissances de la mondialisation, puissances émergentes) 	<ul style="list-style-type: none"> – des contradictions persistantes en Europe – des petits pays qui se croient grands

B Rédiger l'analyse de documents

3. Après avoir présenté les deux documents, les élèves doivent poser la problématique de l'analyse qui peut par exemple être formulée de la manière suivante : En quoi ces documents se rejoignent-ils ou s'opposent-ils dans la présentation de la puissance européenne dans le monde ?

4. La rédaction des deux paragraphes de l'analyse de documents peut s'appuyer sur les idées listées dans le tableau de la question 2.

5. Pour rappeler dans la conclusion l'apport de chaque document pour le traitement du sujet, l'élève peut rappeler ce qu'a apporté la confrontation des documents.

► Méthode BAC-E3C

Analyse de document

A Préparer l'analyse de document

1. Les « politiques européennes » renvoient à l'ensemble des stratégies communes mises en place par l'Union européenne pour soutenir la compétitivité de ses territoires ou en limiter les inégalités.

La « compétitivité des territoires » renvoie à leur capacité à faire face à la concurrence internationale dans le cadre

de la mondialisation. Elle passe par des technologies innovantes dans les divers secteurs de production, ce qui conduit à la constitution d'agglomérations économiques pour mettre en commun les efforts de R&D.

Les « inégalités territoriales » renvoient aux contrastes socio-économiques entre les territoires de l'Union européenne, à toutes les échelles (régionale, nationale ou locale).

2.

Des politiques...	Sélectionner les informations	Expliciter les informations
... pour encourager la compétitivité des territoires	<ul style="list-style-type: none"> – près de 4/5 des subventions européennes – une part croissante des aides 	<ul style="list-style-type: none"> – variété des politiques : agricole, numérique, industrielle (aéronautique...) – importance croissante de l'innovation dans la concurrence internationale
... pour réduire les inégalités territoriales	<ul style="list-style-type: none"> – environ 1/5 des subventions, mais part en baisse – entre les régions les plus riches (France, Allemagne, Belgique...) et les régions les plus pauvres (Europe de l'Est et du Sud) 	<ul style="list-style-type: none"> – variété des politiques : Feder, Fonds social européen, Fonds de cohésion – des domaines d'action variés : transport, aides aux espaces ruraux, transition énergétique...

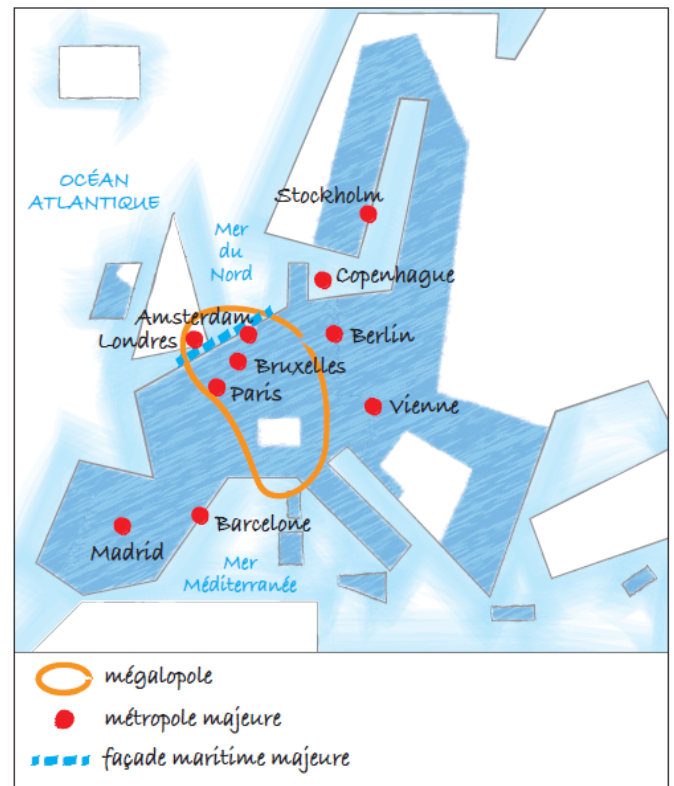
B Rédiger l'analyse de document

3. La source du document est officielle puisqu'il s'agit de la Commission européenne, l'organe exécutif de l'Union européenne.

4. La problématique peut être formulée ainsi : En quoi ce

document illustre-t-il la variété des politiques communes mises en œuvre ?

5. La rédaction de l'analyse de document peut s'appuyer sur le travail d'organisation des idées mené dans la question 2.








L'Allemagne, une puissance européenne aux territoires inégalement intégrés dans la mondialisation



1. Des facteurs de puissance nombreux

-  port
-  aéroport
-  exportations
-  autoroute
-  grande ville industrielle
-  siège de la BCE

2. Des contrastes territoriaux en cours de rééquilibrage

-  limite Allemagne de l'Est / Allemagne de l'Ouest
-  PIB/habitant fort
-  PIB/habitant faible
-  rattrapage économique en cours
-  action de l'UE pour gommer les disparités

► Sujet BAC-E3C

Question problématisée

Comment l'Union européenne agit-elle pour valoriser les atouts de ses territoires et en accroître la compétitivité ? La réponse à la question problématisée peut s'organiser selon le plan suivant.

- I) À l'échelle mondiale et régionale, des politiques visant à renforcer la compétitivité de l'UE ;
- la PAC : garantir la puissance agricole européenne ;
 - les grands projets de transports : arrimer l'UE à la

mondialisation et favoriser le commerce ;

- l'environnement.

II) À l'échelle locale, des politiques visant à soutenir les territoires et à en valoriser les atouts

- les nouvelles orientations de la politique de cohésion ;
- horizon 2020 et les programmes en faveur de l'industrie ;
- accroître la connexion des territoires locaux.

► Sujet BAC-E3C

Analyse de documents

L'analyse de documents peut s'organiser selon le plan suivant.

I) Les priorités de la politique de cohésion de l'Union européenne dans les années 2010

- critère prépondérant : le PIB/hab. (doc. 2) ; en priorité, aides vers les régions économiquement en retard ;
- construction d'infrastructures (« des routes, lampadaires, pistes cyclables », doc. 2) dans les régions moins développées.

II) Les effets

- dans les pays plus pauvres (Pologne, Bulgarie) : aides plus fortes ; poids des projets consacrés aux grandes infrastructures de transport (38 et 30 % des fonds) et d'énergie ;
- dans les pays plus riches (Autriche, France), des fonds,

moindres, orientés vers l'innovation et la R&D (46 % des fonds en Autriche), mais aussi vers la lutte contre le chômage (France, Pays-Bas).

III) Les évolutions

- une demande de réorientation des aides de certains pays (doc. 2) ;
- prendre en compte de nouveaux critères comme le taux de chômage des jeunes, les effets du changement climatique, etc ;
- assurer davantage de solidarité entre les régions et une répartition plus juste.

► Conclusion

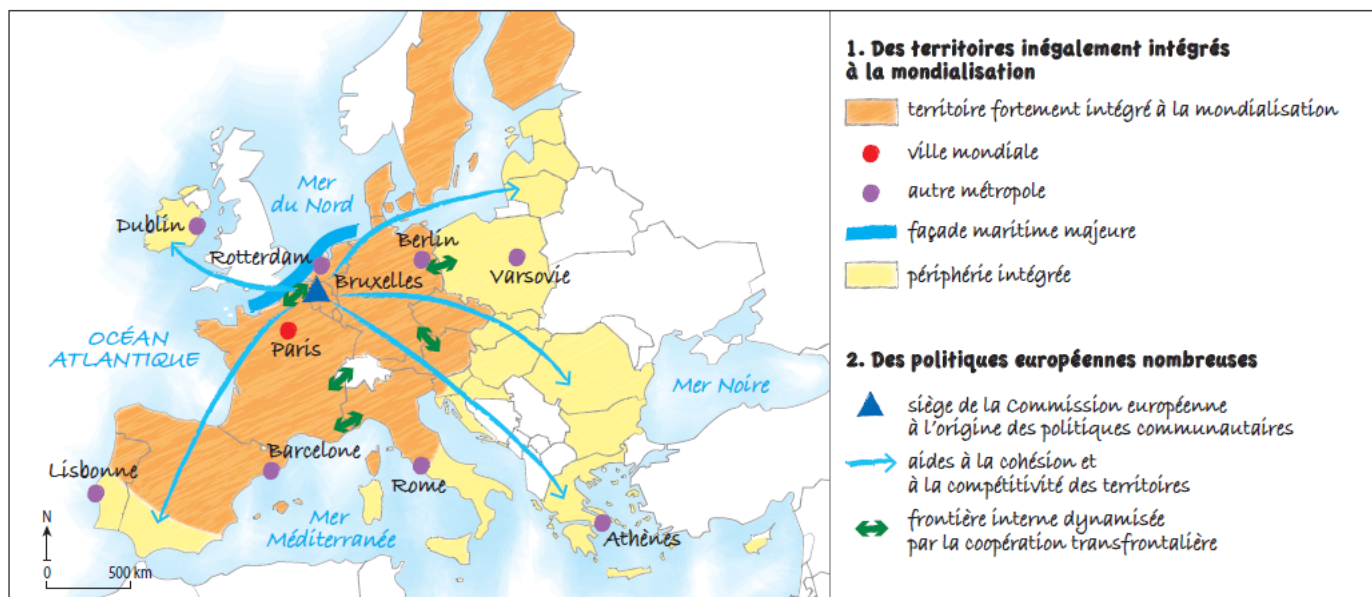
L'Union européenne dans la mondialisation : des dynamiques complexes

Cette double page de conclusion invite à une réflexion systémique sur le thème 3 (L'Union européenne dans la mondialisation : des dynamiques complexes). Placée en amont de l'étude de la question sur la France, elle permet de poser les jalons qui seront nécessaires pour aborder la question à l'échelle nationale (France dans la question 9 et thème 4), puis régionale dans le thème 4.

Il s'agit d'abord de dessiner une carte simplifiée des dynamiques territoriales de l'Union européenne. À travers cette typologie, l'élève construit un socle de connaissance à l'échelle continentale. Puis, il s'agit de remobiliser les notions du thème en les mettant en relation dans un organigramme systémique, avant de changer d'échelle (ouverture sur la France).

■ Cartographe

Titre : Des territoires contrastés dans la mondialisation



■ Changer d'échelle

De l'Union européenne...

1. De nombreux exemples sont possibles, à extraire du manuel et/ou du cours réalisé en classe. Pour varier les échelles, il est possible de mobiliser des formes de l'ouverture de l'Union européenne au monde (poids dans le commerce mondial, Northern Range...), des défis à relever (leadership dans la lutte contre le réchauffement climatique, constitution d'une politique européenne de défense...), des politiques visant à conforter la compétitivité (Politique agricole commune, stratégie numérique...) ou à lutter contre les inégalités (politique de cohésion et les différents fonds qui lui sont dédiés).

... à la France

2. À l'échelle européenne, la France apparaît comme un territoire fortement intégré à la mondialisation. Pourtant, à l'échelle nationale, la carte 1 p. 338 montre les contrastes entre les territoires au cœur des flux mondiaux (Paris, seule ville mondiale, littoraux...) et ceux qui le sont moins (territoires ruraux ou anciennement industrialisés en reconversion).

3. En se fondant sur les connaissances à l'échelle européenne, l'élève peut émettre l'hypothèse que les territoires ruraux isolés, les anciennes régions industrielles ou les territoires ultramarins font partie des territoires qui bénéficient le plus de la politique de cohésion, tandis que les agglomérations économiques, les métropoles sont particulièrement aidées dans le cadre de la politique de soutien à la compétitivité.

Titre : Des territoires français inégalement dynamisés par l'Union européenne

