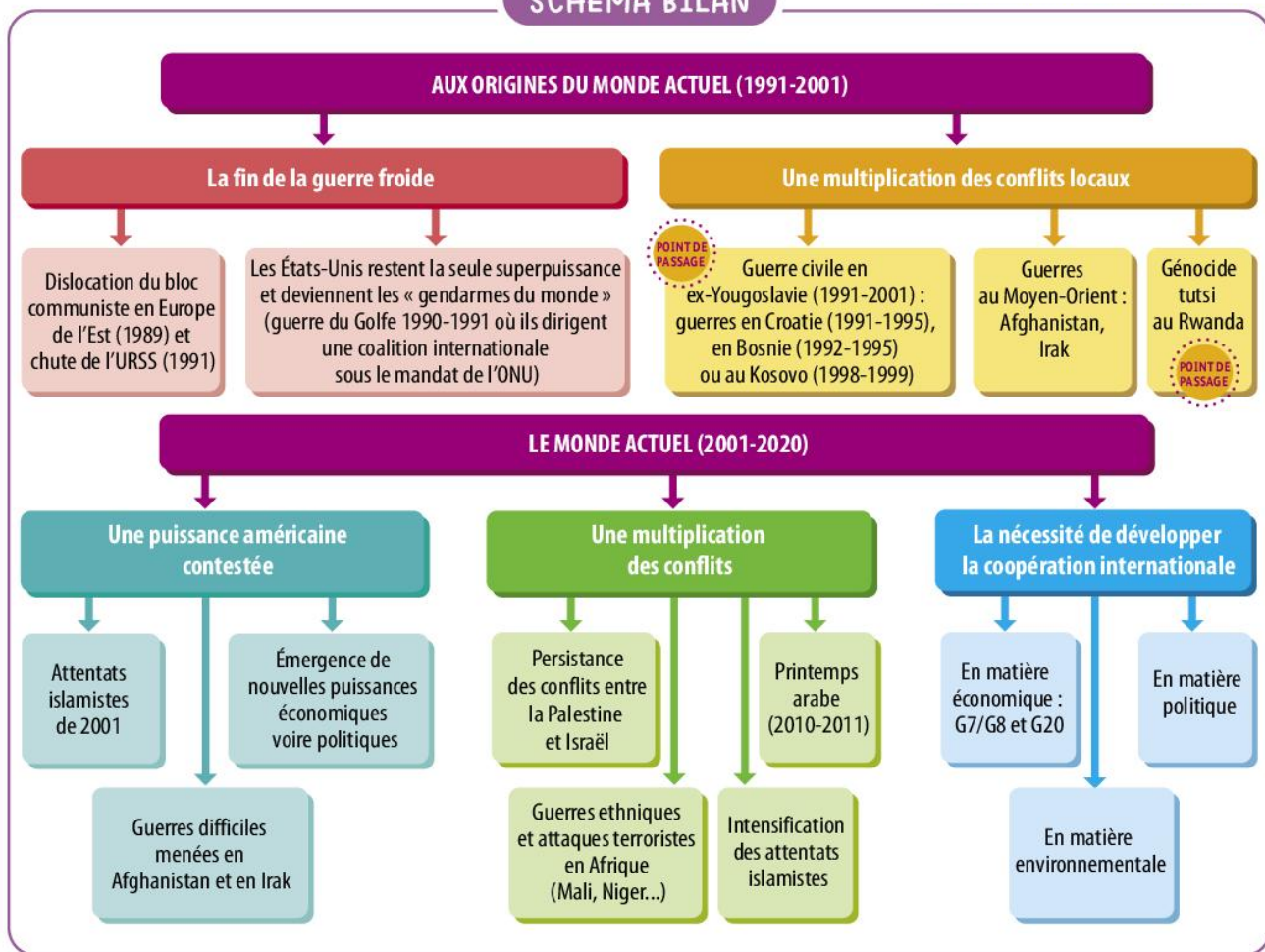




RÉVISION

Nouveaux rapports de puissance et enjeux mondiaux

SCHÉMA BILAN



Je connais les dates importantes

1990-1991 : guerre du Golfe.
1991 : chute de l'URSS.
30 juin 1991 : abolition de l'apartheid en Afrique du Sud.
1991-2001 : guerres en ex-Yougoslavie.
1993 : accords de paix Israël-Palestine.
1994 : génocide au Rwanda.
11/09/2001 : attentats islamistes à New York et Washington.
2001-2012 : guerres en Afghanistan.
2003-2011 : guerre d'Irak.
2011 : début de la guerre civile en Syrie.
2015 : attentats islamistes de Paris.

Je maîtrise les notions essentielles

- superpuissance
- monde multipolaire
- monde unipolaire
- réfugiés
- apartheid
- Cour pénale internationale

Ne pas confondre !

- **gouvernance mondiale** : mise en place de règles communes au niveau mondial par des organisations internationales (par exemple l'ONU) reconnues par la grande majorité des États.
- **monde multipolaire** : monde dominé par plusieurs grandes puissances dont les intérêts peuvent être en concurrence.