

GEOGRAPHIE

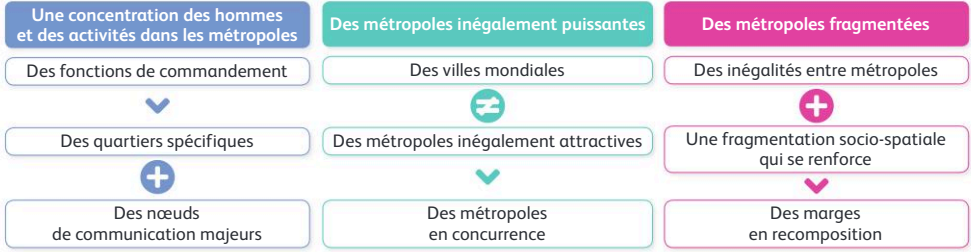


CHAPITRE 1



RÉVISER en mémorisant...

Comment la métropolisation renforce-t-elle le poids des grandes villes tout en les fragmentant ?



Le poids croissant des métropoles

La **métropolisation** concentre les hommes et les fonctions de commandement au sein des grandes villes. Elle se caractérise par des paysages spécifiques (**quartiers d'affaires**, technopôles) mais les métropoles sont diverses par leur taille, leurs dynamiques (*shrinking cities* en déclin), leur rayonnement. Mises en réseau, elles sont reliées par des flux massifs et forment un **archipel métropolitain** qui commande l'économie mondiale.

Les inégalités au sein des métropoles

Parallèlement à leur étalement croissant, les métropoles se recomposent autour de **nouveaux centres** qui émergent en périphérie (quartiers d'affaires, technopôles). Toutefois, ces vastes espaces sont **fragmentés** entre espaces riches (*gated communities*), en cours de **gentrification** et marges (ghettos). Pour rester attractives, ces villes ont entamé une transition pour devenir des **villes innovantes**, même si elles restent des lieux d'inégalités.

Carte mentale



CHIFFRES CLÉS

A Quartiers d'affaires les plus attractifs du monde



B Part de la population urbaine des pays en développement vivant dans un bidonville

