

# GEOGRAPHIE



## CHAPITRE 2



# Une armature métropolitaine hiérarchisée

## Comment la métropolisation dynamise-t-elle les villes françaises ?

### A Paris, unique ville mondiale française

- **La métropole parisienne domine le territoire.** Avec 12,5 millions d'habitants en 2019, elle concentre les fonctions de commandement politique, économique (31 % du PIB en 2018) et culturel. Les trois premières universités françaises sont parisiennes et le quartier de la Défense concentre 18 % des sièges des grandes entreprises françaises.
- **Paris concentre les infrastructures qui relient la France au monde.** Ses deux aéroports internationaux (Roissy et Orly concentrent 2/3 du trafic passager national) et ses quatre gares TGV en font un **hub**. Paris est ainsi au cœur de l'archipel métropolitain mondial.
- **Cependant, son attractivité est à nuancer à l'échelle nationale.** Paris est une métropole où l'on naît mais que l'on quitte. Entre 2010 et 2015 son solde naturel est de + 0,5 % et son solde migratoire de - 0,9 %. Les cadres recherchent une meilleure qualité de vie ailleurs (**doc. 2**).

### B Des métropoles régionales en recomposition

- **À l'échelle nationale, le territoire est inégalement métropolisé (Repère).** Les 15 premières métropoles françaises concentrent 25 % de la population et 33 % de l'emploi. Elles se localisent le long des fleuves (Lyon), des littoraux (Nice) et dans les régions frontalières (Strasbourg).
- **Les métropoles sont inégalement attractives.** Le cadre de vie et le dynamisme économique expliquent l'attractivité des métropoles de l'Ouest et du Sud. À l'inverse, les villes du Nord, de l'Est et du Centre, touchées par la crise des anciennes industries, peuvent perdre des habitants.
- **Les métropoles sont dans une course à l'attractivité européenne.** Elles développent ou modernisent des infrastructures de haut niveau : quartiers d'affaires (Euralille), aéroports (Lyon), technopoles (Nice-Méridia) et utilisent un **marketing territorial** (**doc. 1**).

### C Des petites et moyennes villes entre crises et renouveau

- **Certaines villes petites et moyennes développent un dynamisme local** car elles ne sont pas en concurrence avec de grands centres urbains (Vendôme, Fort-de-France). Elles sont alors des centres locaux, comme Aubenas, offrant services publics, commerces, et maintiennent un tissu économique (industries à Pontarlier).
- **Proches de grandes métropoles, certaines petites et moyennes villes peuvent bénéficier de leur dynamisme.** Elles développent alors une activité économique complémentaire de la ville centre et attirent des habitants. Saint-Malo est par exemple un satellite touristique de Rennes.
- **Certaines villes sont exclues des dynamiques de la métropolisation,** car trop en périphérie d'une métropole. Ainsi, Guéret, entre Limoges et Clermont-Ferrand, peine à rester attractive. D'autres, comme Calais ou Charleville-Mézières, cumulent crise de l'emploi et mauvaise image (**doc. 3**).

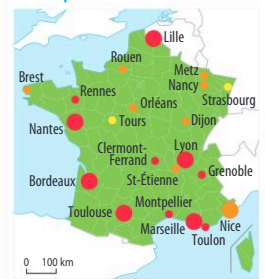
**La métropolisation agit sur les territoires urbains en renforçant le poids de Paris, dynamisant les métropoles régionales et recomposant les petites et moyennes villes.**

### Vocabulaire

- **Hub** : point d'un réseau (aéroport, port) drainant passagers ou marchandises pour les redistribuer à une échelle internationale.
- **Marketing territorial** : campagne de communication (affiche, presse, site Internet) visant à renforcer l'image d'un territoire.
- **Ville mondiale** : grande métropole concentrant des fonctions de commandement et exerçant une influence à l'échelle mondiale dans les domaines politique, économique et culturel.

### REPÈRE

#### Le poids des métropoles régionales en France métropolitaine



#### Nombre d'emplois

- supérieur à la moyenne des métropoles régionales
- inférieur à la moyenne des métropoles régionales

#### Attractivité économique

- forte
- moyenne
- faible

Source : Insee, 2019.

# Les effets de la métropolisation sur les territoires urbains français

## Comment la métropolisation recompose-t-elle les territoires urbains ?

### A Un étalement des métropoles

La métropolisation se traduit par un étalement urbain spectaculaire. L'expansion des surfaces bâties artificialise le territoire (236 ha / jour depuis 2006) au bénéfice de l'habitat pour 40 %, des zones d'activités et des infrastructures de transport, pour 30 % chacune.

Les aires urbaines s'étendent, marquant l'influence croissante des métropoles sur un territoire toujours plus vaste. Ainsi celles de Lyon, Bordeaux, Nantes et Rennes se sont accrues de plus de 50 % depuis 2008 (Repère).

L'étalement urbain des métropoles ultramarines est particulièrement fort. Les villes centres sont aujourd'hui saturées et leur population stagne ou diminue (Pointe-à-Pitre). En revanche, les communes périphériques sont en plein essor comme à Fort-de-France (doc. 2).

### B Une fragmentation des métropoles

La métropolisation favorise le zonage en spécialisant les territoires (doc. 2). Les zones résidentielles sont dissociées des zones d'activités (zones industrielles, centres commerciaux), ce qui accroît les mobilités au sein des métropoles.

La fragmentation socio-spatiale est un effet de la métropolisation. Le cadre de vie et les activités valorisantes (quartiers d'affaires, activités culturelles) favorisent la gentrification et scindent parfois les villes entre quartiers chics et défavorisés (Lille-centre et Lille-sud).

Les politiques de la ville visent à favoriser la mixité des populations et des activités. Elles développent des équipements dans des banlieues, des écoquartiers dont 75 % sont en quartier prioritaire. L'intercommunalité mutualise le financement des transports en commun.

### C Des dynamiques urbaines contrastées

Les dynamiques de la métropole parisienne sont spécifiques. Lancée dans une compétition mondiale, la métropole doit améliorer les mobilités Paris-banlieues et entre les banlieues. Ainsi, la nouvelle ligne de métro n° 18 du Grand Paris Express doit relier l'aéroport d'Orly à Versailles en passant par le cluster de Saclay.

L'attractivité recompose le territoire des métropoles régionales. La tertiarisation des centres-villes et l'étalement urbain favorisent l'émergence de nouveaux centres en périphérie. À Lyon, les centres économiques (Part-Dieu), culturels (Confluence), commerciaux (Carré de Soie) sont répartis sur tout le territoire urbain.

Dans les petites et moyennes villes, la métropolisation se traduit souvent par une dévitalisation des centres-villes (doc. 1), le taux de commerces en friche est de 11 % en 2017. Un basculement de l'offre commerciale se fait au profit des zones périphériques ou des centres urbains plus dynamiques.

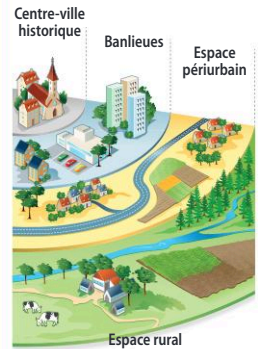
La métropolisation recompose différemment les territoires par un étalement urbain et une fragmentation des villes.

### Vocabulaire

- **Cluster** : regroupement d'entreprises spécialisées dans un même secteur d'activités innovantes et fonctionnant en réseau.
- **Intercommunalité** : regroupement de communes ayant des projets de développement communs et qui sont soumises à des règles identiques (fiscalité, urbanisme).
- **Quartier prioritaire** : quartier qui bénéficie en priorité des aides publiques en raison du faible niveau de revenu de ses habitants.

### REPÈRE

#### Les espaces d'une aire urbaine métropolisée



Source : P. Nédélec, Géographie urbaine, 2018.