

# GEOGRAPHIE



## CHAPITRE 2



## Sujet guidé : La métropolisation des territoires français

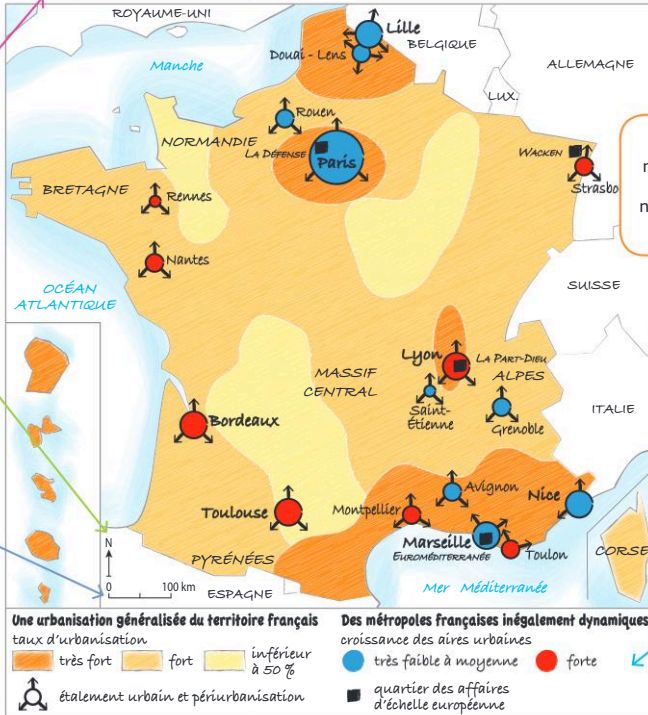
### Méthode

- Un croquis est une **représentation cartographique** qui présente des informations de manière organisée et hiérarchisée. Il est réalisé sur un fond de carte fourni pour l'exercice.
- Il doit comporter :
  - Titre
  - Orientation
  - Nomenclature (nom de lieux, océans...)
  - Légende organisée en parties qui constitue la démonstration du sujet
  - Échelle
  - Cadre



Dans cet ordre, les premières lettres de ces éléments forment un acronyme facile à mémoriser : **TONLEC**.

La métropolisation du territoire français



Comment l'espace concerné est-il annoncé ? Par quels moyens le titre est-il problématisé ?

Pourquoi la manière d'écrire les différents noms sur la carte diffère-t-elle ?

Pourquoi une simple flèche désignant le nord est-elle suffisante pour préciser l'orientation ?

Il existe deux manières de préciser l'échelle : l'échelle numérique (1/150 000<sup>e</sup>) et l'échelle graphique, comme sur le croquis ci-contre. Pourquoi cette dernière est-elle préférable ?

Ici, la légende est placée au-dessous du croquis. Où pourrait-elle aussi trouver sa place ?

- 1 Répondez aux questions ci-dessus pour comprendre les éléments de présentation du croquis.
- 2 Un croquis permet de présenter une démonstration. Terminez la rédaction de ce texte qui transpose le croquis afin d'en expliquer la démonstration.

Tout d'abord, l'urbanisation est généralisée sur le territoire français. En effet, à l'exception de quelques zones limitées (sud du Massif central, est du Bassin parisien ou Normandie), la majorité des Français vivent en ville. Dans le Nord de la France, ...

Pourtant, malgré cette généralisation de l'urbanisation, les métropoles françaises sont inégalement dynamiques. ....

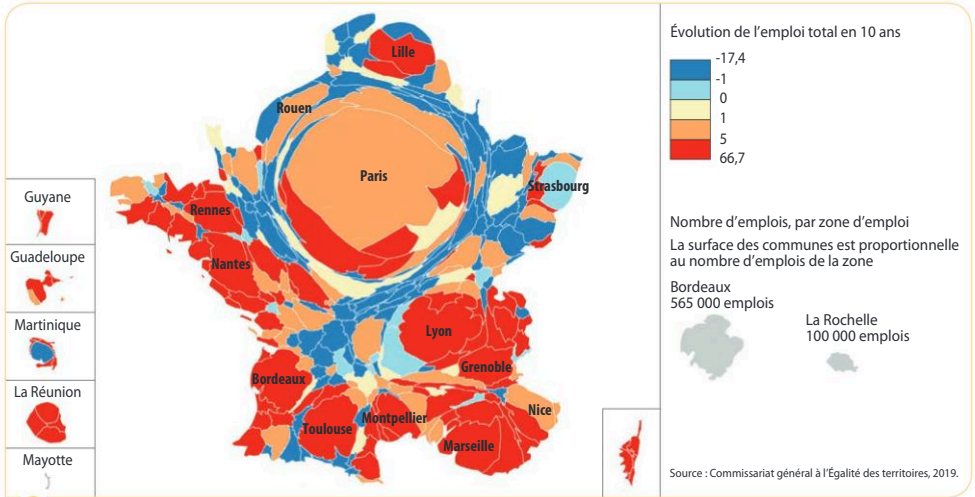
# Méthode

# Analyser une carte par anamorphose

## Sujet guidé

## La métropolisation en France

Comment la carte par anamorphose de l'emploi en France montre-t-elle l'inégale concentration des activités dans les métropoles ? Montrez que la métropolisation crée une hiérarchie entre les territoires urbains.



**L'évolution de l'emploi en France**

### Méthode

- **La carte par anamorphose met en valeur les données brutes.** Elle représente un espace non pas selon sa forme géographique mais en fonction de la valeur de la donnée cartographiée. Ainsi, ici, les zones les plus grosses sont celles qui concentrent le plus d'emplois.
- **Repérer les informations liées à l'anamorphose :** espaces surdimensionnés par rapport à leur taille géographique (ici, Île-de-France) ; espaces sous-dimensionnés (ici, départements du Massif central, Corse) ;
- **Repérer les autres informations** (ici, prévision d'évolution de l'emploi) ;
- **Interpréter la carte** en utilisant les connaissances extraites du cours.

1 Complétez le tableau suivant.

	Prélever des informations	Interpréter les informations
Des métropoles qui concentrent les activités	- Paris reste le 1 <sup>er</sup> pôle d'emplois en France - .....	...
Des métropoles inégalement dynamiques	...	...

2 À l'aide du tableau et des arguments suivants, rédigez l'analyse du document.

*Paris reste le premier pôle d'emploi en France comme le montre sa taille sur la carte / les façades atlantique et méditerranéenne sont les espaces les plus attractifs comme le montre la couleur rouge / Toulouse, Lyon, Marseille sont des métropoles très dynamiques / il y a peu de métropoles dans le Massif central / Fort-de-France en Martinique perd des emplois, contrairement à Pointe-à-Pitre.*

## Sujet guidé

## Les effets de la métropolisation en périphérie de Lille

Décrivez les éléments qui composent cette image de la métropole lilloise. Expliquez ensuite la métropolisation sur ces territoires et montrez ses conséquences.



● Image satellitale de Wattignies (périphérie sud de Lille)

Source : Géoportail, 2019.

### Méthode

#### • Décrire l'image

- Repérer les différents éléments représentés sur l'image : axes de communication, bâtiments industriels ou commerciaux, lotissements pavillonnaires, champs, etc ;
- Caractériser les différents espaces composant le territoire représenté : espace urbanisé, espace rural, littoral, etc.

#### • Interpréter l'image

- Utiliser les connaissances du cours ou des recherches complémentaires pour interpréter les informations. Une image satellitale à une autre échelle ou une carte de la région à une autre époque peut être utile pour comprendre l'insertion de l'espace étudié dans un espace plus étendu et comprendre les recompositions ;
- Organiser les informations en lien avec la consigne.

- 1** Attribuez à chaque numéro sur la photo un des éléments suivants : *axe autoroutier ; champ cultivé ; zone industrielle ou commerciale ; lotissement pavillonnaire ; ensemble d'habitat collectif.*



## 2 À l'aide du site

[Lien URL Remonterletemps.ign.fr](https://remonterletemps.ign.fr)

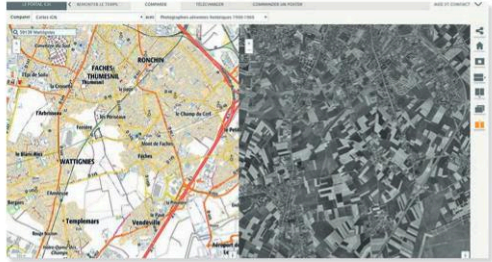
comparez l'évolution de la commune de Wattignies avec la photographie aérienne de 1950-1965. Que pouvez-vous en conclure ?

## 3 À l'aide du site Géoportail,

replacez l'image étudiée dans l'agglomération lilloise.

Quelles conclusions peut-on en tirer sur les effets de la métropolisation autour de Lille ? Tous les territoires périurbains de Lille sont-ils organisés de la même manière ?

## 4 En vous appuyant sur les réponses précédentes, rédigez l'analyse de document.



## Pour s'entraîner...

### Sujet : Les effets de la métropolisation sur la Côte d'Azur

Montrez que la métropolisation est généralisée le long de la Côte d'Azur. Quelles formes cette métropolisation recouvre-t-elle ?



Source : Géoportail, 2019.

# Comprendre l'organisation d'une réponse problématisée

## Sujet guidé : Comment la métropolisation hiérarchise-t-elle les territoires français à toutes les échelles ?

### Méthode

- La réponse à la question problématisée doit être structurée.

En géographie, il existe deux possibilités :

- **plan thématique** (groupement des idées par grands thèmes) ;
- **plan par échelle** (échelle mondiale, échelle régionale, échelle locale).

- Les informations s'organisent autour de deux ou trois paragraphes développant deux ou trois idées clés.

- Après avoir analysé les mots-clés du sujet et délimité l'espace concerné (méthode p. 352), choisissez le plan qui répond le mieux au sujet en justifiant votre réponse.

**Plan 1**

- Une métropolisation croissante du territoire français
- Une hiérarchie urbaine recomposée à l'échelle nationale
- Des dynamiques urbaines contrastées à l'échelle intra-urbaine

**Plan 2**

- Paris, unique ville mondiale française
- Des métropoles régionales inégalement dynamiques
- Des petites et moyennes villes entre crise et renouveau

**Plan 3**

- Les causes de la métropolisation en France
- Les manifestations de la métropolisation en France
- Les conséquences de la métropolisation en France

- Classez les arguments suivants dans chaque paragraphe.

*la métropolisation étale les villes / Paris est la seule ville mondiale française / les métropoles régionales sont en concurrence entre elles / la métropolisation fragmente les villes / les métropoles régionales se modernisent / les petites et moyennes villes peuvent être en marge ou dynamisées par la proximité ou au contraire l'éloignement d'une métropole / le zonage est le résultat des politiques urbaines / les centres-villes se gentrifient.*

- Complétez le schéma suivant pour illustrer la hiérarchie des métropoles en France.

Une armature urbaine française hiérarchisée

