

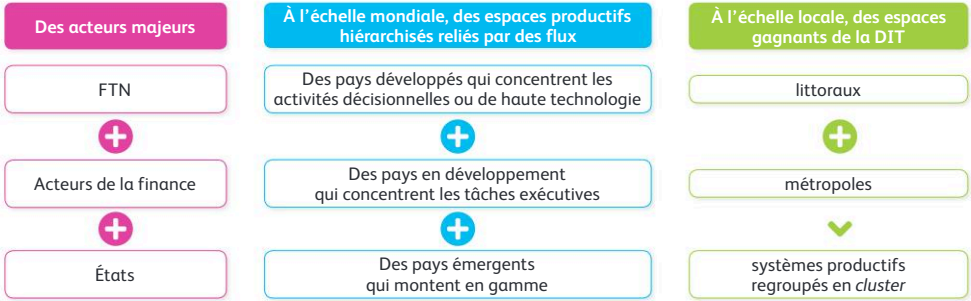
GEOGRAPHIE



CHAPITRE 2



Quelles sont les conséquences de la recomposition des espaces productifs dans le monde ?



Les espaces de production dans le monde : une diversité croissante

Les étapes de la production des biens et des services sont de plus en plus fragmentées entre différents pays selon leur place dans la **DIT**. Ces étapes forment une **chaîne de production** coordonnée par l'**économie numérique**. Les **FTN**, **acteurs financiers** et les **États** participent à cette recomposition économique.

La mise en réseau des espaces de production

Les **flux de marchandises** comme les **flux de services** s'accroissent et mettent les systèmes productifs en **réseau**. À toutes les échelles, les territoires sont mis en **concurrence**. Les États mettent en avant leurs atouts pour attirer les **IDE**. Les **littoraux** (Rotterdam, Île-Maurice) et les **métropoles** concentrent espaces de production et sièges sociaux des FTN. À l'échelle locale, les espaces de production se spécialisent et les plus dynamiques fonctionnent désormais en **cluster** (*Silicon Valley*).

CHIFFRES CLÉS

A Pays les plus innovants dans le monde (dépenses en recherche par habitant)



B Évolution des flux depuis 1990

