

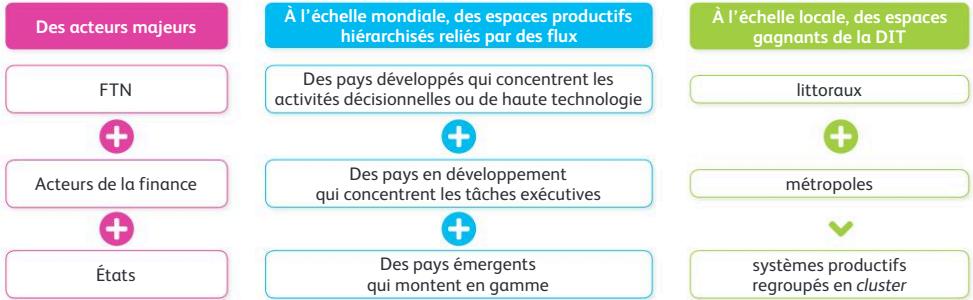
GEOGRAPHIE



CHAPITRE 3



Quelles sont les conséquences de la recomposition des espaces productifs dans le monde ?



Les espaces de production dans le monde : une diversité croissante

Les étapes de la production des biens et des services sont de plus en plus fragmentées entre différents pays selon leur place dans la DIT. Ces étapes forment une chaîne de production coordonnée par l'économie numérique. Les FTN, acteurs financiers et les États participent à cette recomposition économique.

La mise en réseau des espaces de production

Les flux de marchandises comme les flux de services s'accroissent et mettent les systèmes productifs en réseau. À toutes les échelles, les territoires sont mis en concurrence. Les États mettent en avant leurs atouts pour attirer les IDE. Les littoraux (Rotterdam, Île-Maurice) et les métropoles concentrent espaces de production et sièges sociaux des FTN. À l'échelle locale, les espaces de production se spécialisent et les plus dynamiques fonctionnent désormais en *cluster* (Silicon Valley).

CHIFFRES CLÉS

A Pays les plus innovants dans le monde (dépenses en recherche par habitant)



B Évolution des flux depuis 1990

