

GEOGRAPHIE



CHAPITRE 4



Les espaces productifs français dans la mondialisation

Comment la mondialisation recompose-t-elle la géographie des espaces productifs en France ?

A Les atouts des espaces productifs français dans la mondialisation

- **La France mise sur une économie fondée sur la connaissance** (doc. 1). En 2018, elle se situe au 9^e rang mondial en matière d'innovation, et abrite plus de la moitié des entreprises et centres de recherche les plus innovants d'Europe (Saclay au sud de Paris, Sophia Antipolis).
- **La France est un territoire bien desservi et ouvert sur le monde.** Les métropoles et les **interfaces** attirent les entreprises par leurs équipements. L'accessibilité numérique étant primordiale, l'Île-de-France abrite 36 % des **data centers** du pays.
- **Les territoires français attirent les investissements étrangers** : accès à un vaste marché de consommation, bassin de main-d'œuvre qualifiée, réseau d'entreprises. La région grenobloise est dynamisée par le réseau *French tech in the Alps* qui attire les investissements du numérique.

B Des espaces productifs industriels en mutation

- **Les industries de faible technologie** (textile, sidérurgie) ont connu **automatisation** ou **délocalisations** (doc. 3). Depuis les années 1980, près de 2 millions d'emplois industriels ont été perdus (**Repère**). Localement, de nouvelles activités prennent le relais, parfois grâce à des investissements étrangers (Toyota à Valenciennes).
- **L'industrie a subi des restructurations sur des secteurs innovants** (pharmacie, aéronautique) et la baisse des emplois industriels est enrayerée depuis 2016. Ces activités qui fonctionnent en flux tendus pour plus de **compétitivité** nécessitent des actifs qualifiés (ingénieurs, techniciens spécialisés).
- **Le Nord et l'Est de la France sont d'anciens territoires industriels.** Les industries de pointe se regroupent plutôt dans les métropoles alors que les industries agroalimentaires sont plus diffuses dans l'Ouest de la France.

C Des espaces productifs de services qui se diversifient

- **L'économie est de plus en plus tertiaisée** (76 % des emplois, 77 % du PIB). Les services aux entreprises (finance, marketing, conseil) sont en plein essor alors que la grande distribution et le tourisme (7,3 % du PIB) représentent une grande part des services marchands.
- **Les activités du tertiaire supérieur se concentrent dans les métropoles.** L'Île-de-France (40 % des cadres supérieurs) assure un tiers du PIB français. Le dynamisme des grandes métropoles régionales attire les activités dans leur quartier d'affaires (La Part-Dieu à Lyon, Euralille) et leurs technopôles.
- **L'économie résidentielle se diffuse dans tous les territoires.** Elle accompagne la reconversion des espaces les plus anciennement industrialisés (Lorraine, Loire) ou des espaces ruraux isolés (tourisme rural en Lozère). Mais ce dynamisme est inégal et les emplois sont parfois précaires. (doc. 2)

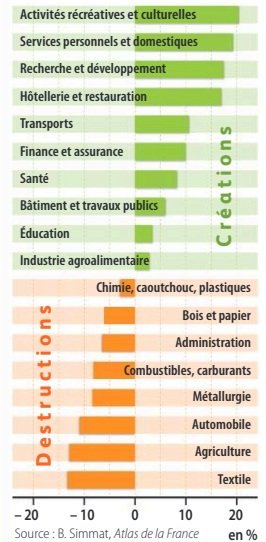
Sous l'effet de la mondialisation, les lieux de production français sont en recomposition et profitent surtout aux métropoles et aux littoraux.

Vocabulaire

- **Compétitivité** : capacité à faire face à la concurrence des autres territoires dans le cadre de la mondialisation.
- **Data center** : lieu de stockage des données numériques.
- **Délocalisation** : transfert d'activités vers un pays étranger pour diminuer les coûts de production et/ou gagner de nouveaux marchés.
- **Interface** : lieu de contact entre un espace et le reste du monde.

REPÈRE

Les prévisions d'évolution des emplois en France à l'horizon 2022



Source : B. Simmat, Atlas de la France du futur, France Info-Autrement, 2016.



Des acteurs entre valorisation locale et intégration européenne

Comment les acteurs de la production en France s'adaptent-ils à la mondialisation ?

A Les entreprises, des acteurs privés à l'initiative de la production

- Les FTN françaises emploient 30 % des actifs, assurent plus du tiers du PIB et de la moitié des exportations (Total, Carrefour, doc. 1). Elles s'appuient sur un ensemble de sous-traitants composés de petites et moyennes entreprises, aux activités très diversifiées (Repère).
- Les entreprises s'organisent en réseaux, parfois hérités de l'histoire locale : chimie (vallée du Rhône), aéronautique (Sud-Ouest). Dans les centres de R&D, elles financent l'innovation, notamment à proximité des universités ou des clusters.
- Les entreprises sont en forte demande de services (financement, transport et distribution). Les services aux entreprises représentent un quart de l'emploi national et sont indispensables à l'agriculture et à l'industrie.

B L'État, un acteur facilitateur de la production

- L'État favorise la compétitivité des territoires français, notamment par les pôles de compétitivité et les pôles d'excellence rurale (doc. 2). La France est la 1^{re} terre d'accueil européenne des investissements étrangers en 2017, grâce notamment à la baisse de la fiscalité pour les entreprises.
- L'État joue également un rôle essentiel pour améliorer l'accessibilité des territoires. Il détermine les grands projets favorisant l'accès des espaces productifs (LGV, aéroports).
- L'État encourage l'innovation. Avec 4 % du PIB consacré à la recherche en 2018, l'État encourage le rapprochement entre les universités et les entreprises. En 2018, 1,5 milliard ont été par exemple alloués aux recherches sur l'intelligence artificielle.

C Des acteurs locaux et européens publics encourageant la production

- L'UE soutient l'activité économique (Politique agricole commune, aérospatiale), (doc. 3) notamment dans le cadre de coopération européenne, parfois transfrontalière. Lille valorise sa position frontalière dans le cadre de l'Eurométropole qu'elle a créée avec les villes belges de Courtrai et Tournai.
- Les collectivités locales s'engagent pour le dynamisme de leur territoire. Dans le Sud-Ouest, par exemple, les métropoles toulousaines et bordelaises, les départements et les régions créent les conditions favorables au dynamisme de l'industrie aéronautique (infrastructures de transport, d'accueil des entreprises, centres de recherche...).
- La recomposition des espaces productifs peut aussi émaner des consommateurs. Le numérique met en lien direct les consommateurs et les producteurs (circuits courts). Il conduit aussi à de nouvelles pratiques commerciales (achats en ligne, livraison à domicile).

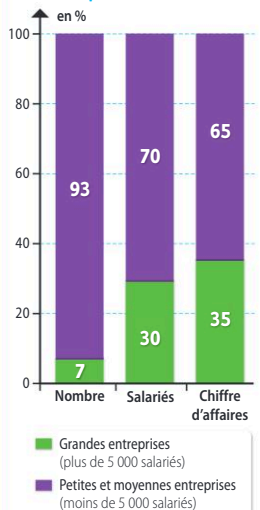
Les acteurs encourageant la production en France sont nombreux, tant à l'échelle locale qu'à l'échelle européenne ou mondiale : entreprises, État, UE, collectivités territoriales.

Vocabulaire

- **Pôle de compétitivité** : regroupement, sur un territoire donné, d'entreprises et de centres de recherche publics ou privés, dans le but de développer l'innovation. Encouragés par l'État, il existe 71 pôles de compétitivité en France en 2019.
- **R&D (recherche et développement)** : activité créatrice des entreprises et des laboratoires de recherche basée sur l'innovation scientifique et technique.

REPÈRE

Les entreprises en France



Source : Insee, 2019.