

# GEOGRAPHIE



## CHAPITRE 6



## Des espaces ruraux de moins en moins agricoles

### L'agriculture structure-t-elle encore les espaces ruraux en France ?

#### A) Des espaces ruraux aménagés par l'agriculture

- **Les surfaces agricoles couvrent la majeure partie des territoires ruraux français.** La moitié des sols de la France métropolitaine ont un usage agricole, mais cette superficie a baissé d'un quart depuis 1960.
- **Les paysages ruraux restent façonnés par l'agriculture (doc. 1).** Alors que la céréaliculture du Bassin parisien est organisée en vastes parcelles ouvertes, les vignobles dessinent les paysages bordelais ou bourguignons. Les anciennes terrasses agricoles restent visibles dans les paysages méditerranéens.
- **L'agriculture productiviste fait de la France la 1<sup>re</sup> agriculture de l'UE et la 4<sup>e</sup> puissance exportatrice mondiale :** céréaliculture du Bassin parisien, grands vignobles du Bordelais ou de Champagne. Les **industries agroalimentaires** forment toujours le 1<sup>er</sup> secteur industriel français.

#### B) Des systèmes agricoles en mutation

- **L'Union européenne soutient massivement l'agriculture française pour résister à la concurrence mondiale.** Elle verse des aides directes aux agriculteurs (70 % du budget de la Politique agricole commune) tout en favorisant le développement rural (doc. 2).
- **Le malaise paysan est palpable.** Outre leurs difficultés financières, les agriculteurs sont confrontés aux effets néfastes du productivisme : crises sanitaires (grippe aviaire), atteintes à l'environnement (algues vertes) et au bien-être animal (conditions d'abattage). La **déprise** affecte les élevages de moyenne montagne (Vosges, Corse) ou la polyculture. (Repère)
- **Des modes durables d'agriculture se développent.** L'agriculture biologique introduit des objectifs environnementaux tandis que les circuits courts encouragent l'approvisionnement local. (doc. 3)

#### C) Une diversification des fonctions productives

- **Dans tous les espaces ruraux, la pluriactivité se développe,** parfois associée à l'activité agricole : fermes pédagogiques, gîtes ruraux, agritourisme. Mais, le tourisme, l'industrie rurale ou la production d'énergies renouvelables entraînent des conflits d'usage, notamment avec les agriculteurs.
- **Des politiques nationales ou européennes sont menées pour rendre les espaces ruraux plus compétitifs.** La **silver économie** s'y développe comme le recours à la domotique dans les logements des personnes âgées en Corrèze (parcours de déplacement lumineux). Les **pôles d'excellence rurale** financent des projets innovants (télémédecine dans le Gers).
- **Les acteurs publics et privés cherchent à promouvoir des modes de développement locaux,** qui valorisent les patrimoines et les terroirs. Les initiatives locales sont une réponse à la mondialisation (Plus-beaux-villages-de-France, Appellation d'origine protégée) (doc. 3).

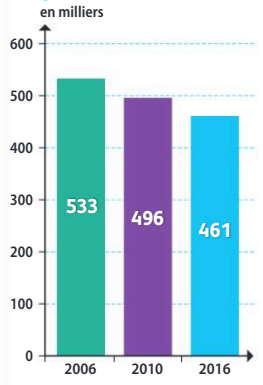
**L'agriculture reste une activité structurante dans les espaces ruraux, mais elle est de plus en plus associée à de nouvelles activités productives.**

#### Vocabulaire

- **Déprise :** recul de l'activité agricole qui se traduit par des friches et la progression de la forêt.
- **IAA (industrie agroalimentaire) :** industrie de transformation et de valorisation d'un produit agricole.
- **Pôle d'excellence rurale :** projet de développement d'un territoire rural fondé sur l'innovation.
- **Silver économie :** ensemble d'activités économiques et industrielles dédiées aux seniors (loisirs, transports, santé, sport, habitat).

#### REPÈRE

##### Évolution du nombre d'agriculteurs





## Des espaces ruraux recomposés

### Comment expliquer l'inégale attractivité des campagnes françaises ?

#### A Des liens accrues avec les espaces urbains

- **Après des décennies d'exode rural, les populations rurales augmentent en raison de la périurbanisation.** La pression urbaine est croissante dans les espaces ruraux les plus proches des villes, modifiant la composition sociologique des campagnes (**Repère A**).
- **La périurbanisation transforme les paysages ruraux (doc. 1) :** les lotissements pavillonnaires, les zones d'activités, de loisirs et les infrastructures de transport artificialisent ces territoires. Certains déplorent les paysages standardisés, d'autres y voient un cadre de vie privilégié.
- **Cet accroissement démographique est un facteur de développement des territoires ruraux,** permettant le maintien d'une économie résidentielle. Si la plupart de leurs habitants travaillent en ville, des services et commerces s'y développent (supérettes, services bancaires, loisirs).

#### B Des modes de vie en mutation

- **Les modes de vie entre villes et campagnes semblent se rapprocher.** Les causes sont multiples : arrivée de néo-ruraux, développement des fonctions récréatives et usage des technologies numériques (Internet).
- **Les mobilités deviennent un enjeu pour les populations rurales,** surtout dans les territoires mal desservis par les transports rapides (fermeture des gares). Les manifestations des Gilets jaunes en 2019 ont révélé la dépendance à l'automobile. Le télétravail est parfois une solution alternative.
- **Les espaces ruraux les plus isolés sont marqués par des difficultés (Repère B).** Ces espaces concentrent des populations modestes et subissent une déprise de l'activité agricole et la disparition de commerces et de services de proximité (école, cabinet médical). Le départ des jeunes actifs accentue les problèmes de vieillissement et de pauvreté.

#### C Un renouveau inégal

- **L'effet dynamisant de l'urbanisation n'est pas uniforme (doc. 2).** Les espaces périurbains rassemblent 30 % de la population en 2019 (16 % en 1999). Ils croissent d'autant plus vite que le pôle urbain est attractif (Rennes, Lyon, Toulouse). À l'inverse, 7 départements ruraux du centre ou l'Est de la France sont en décroissance démographique depuis les années 1990.
- **Le tourisme dynamise de manière inégale les espaces ruraux.** S'ils attirent 30 % des touristes en France, ceux-ci se concentrent sur l'arrière-pays des littoraux (Provence) et dans la haute montagne. Le développement du tourisme vert (Massif central, Corse) ne parvient pas à enrayer la déprise agricole.
- **Les aides de l'UE ou de l'État ne suffisent pas à enrayer un sentiment d'abandon dans les espaces ruraux les plus isolés (doc. 3).** La **fracture numérique** persiste malgré les investissements publics (câblage de la Polynésie, de la Manche). L'**intercommunalité** est essentielle pour mettre en commun des services de plus en plus rares.

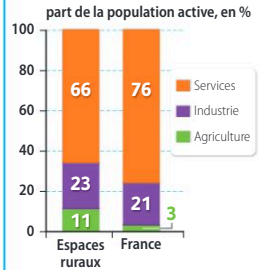
**Le renouveau des espaces ruraux est inégal. Il oppose le dynamisme des campagnes périurbaines proches des villes ou touristiques à la déprise des territoires isolés.**

#### Vocabulaire

- **Fracture numérique :** inégalité d'accès aux technologies de l'information et de la communication.
- **Intercommunalité :** regroupement de communes ayant des projets de développement communs et qui sont soumises à des règles identiques (fiscalité, urbanisme).

#### REPÈRE A

##### La population active des espaces ruraux



Sources : C. Rugerri, *La France, Géographie des territoires*, 2017 et Insee, 2019.

#### REPÈRE B

##### Les espaces ruraux les plus isolés

