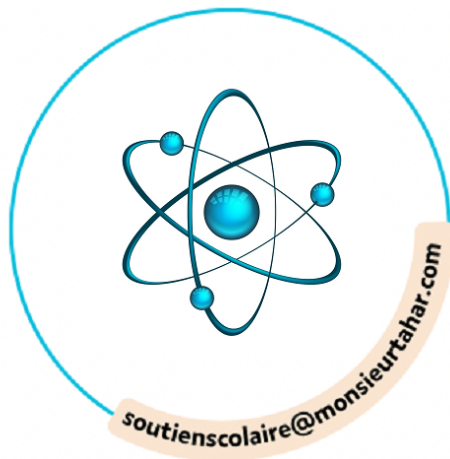


GEOGRAPHIE



CHAPITRE 8



Des mobilités généralisées en France

Quels sont les enjeux liés à l'accroissement des mobilités en France ?

A Des mobilités quotidiennes qui s'accroissent

- **Les mobilités quotidiennes se diversifient.** Les mobilités pendulaires constituent la moitié d'entre elles. Mais le plus souvent, les individus opèrent une chaîne de déplacement : ils peuvent déposer les enfants à l'école, faire des achats ou pratiquer un loisir sur le trajet domicile-travail.
- **Les distances parcourues pour les mobilités de travail s'allongent.** À l'échelle locale, cela s'explique par l'étalement urbain et la **métropolisation** du territoire. À l'échelle régionale, 380 000 personnes quittent chaque jour le territoire français pour aller travailler à l'étranger (Suisse, Luxembourg).
- **Depuis les années 1990, la place de la voiture évolue.** L'essor des transports en commun et les coûts liés à l'automobile expliquent son recul dans les centres des grandes villes. Dans les espaces moins bien desservis, les distances parcourues et le recours à la voiture augmentent (88 % des déplacements en Vendée et dans les Landes). (doc. 2, Repères)

B Des mobilités saisonnières sur de plus longues distances

- **La France reste la 1^{re} destination des mobilités touristiques internationales** (89 millions de touristes étrangers en 2017 ; doc. 3). Ces flux touristiques, qui transitent par la route ou les aéroports, transforment les territoires et les mettent en concurrence (implantations de grandes structures de loisirs ou d'équipement de transport).
- **Ces mobilités récréatives sont concentrées à la fois dans le temps** (week-ends, vacances scolaires) et dans certaines régions (façade atlantique, Alpes, Antilles). Même si ces mobilités se font à 80 % en voiture, les LGV (11 %) et les cars à longue distance (8 %) font évoluer ces pratiques. (doc. 1)
- **La France constitue aussi un espace de transit sur la route des Européens en vacances.** Sur 11 millions de touristes allemands comptabilisés en France, un tiers ne reste qu'une nuit, car en transit vers un pays méditerranéen.

C Les défis de l'hypermobilité

- **Il existe encore des zones blanches de la mobilité** (espaces ruraux peu denses, quartiers urbains précaires). Elles sont parfois pourvues de transports collectifs, mais ceux-ci ne correspondent pas toujours aux besoins des habitants (Cotentin, Gers).
- **Ces mobilités soulèvent des défis financiers** dans les régions les moins desservies. Les dépenses liées aux véhicules individuels ont augmenté de 26 % depuis 2001. Faute de transport en commun en Corse ou en Picardie, le coût de ces déplacements fragilise le budget de plus d'un foyer sur 10.
- **Les impacts environnementaux des transports sont un enjeu de société.** Les voitures individuelles sont responsables de 15 % des émissions de GES. De plus, les citoyens contestent de plus en plus de nouveaux projets face au risque de pollution ou de recul des terres agricoles (LGV Lyon-Turin).

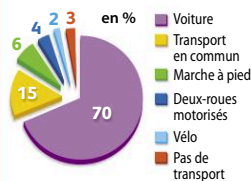
Les mobilités, qu'elles soient pendulaires ou saisonnières, se concentrent souvent dans un petit nombre de territoires (métropoles ou régions touristiques). Le poids dominant de la voiture pose de nombreux défis.

Vocabulaire

- **GES (Gaz à effet de serre) :** gaz (CO_2 , méthane ou ozone) piégé dans l'atmosphère contribuant au changement climatique.
- **Métropolisation :** processus de concentration croissante de la population, de la richesse et des fonctions de commandement dans les grandes villes.

REPÈRE

Les mobilités liées au travail ... par moyen de transport utilisé



... par département





Les enjeux d'aménagement des transports et de communication

Comment les réseaux de transport et de communication s'adaptent-ils à l'essor des mobilités ?

A Concilier besoins en mobilité et compétitivité des territoires

- **Dans le contexte de la mondialisation, la performance des réseaux de communication est essentielle.** Les aéroports s'agrandissent. Les **LGV** qui rapprochent les métropoles régionales relient des gares dotées de **pôles multimodaux** performants (Massy).
- **Dans le cadre de l'UE, la France poursuit son insertion européenne.** Après Londres et Bruxelles, Paris et Lyon seront reliés à Milan par la LGV Transalpine, maillon du corridor entre Lisbonne (Portugal) et Kiev (Ukraine). La mise en place progressive d'un télépéage européen vise à fluidifier le trafic.
- **Dans le cadre de la concurrence des territoires, l'accès aux réseaux numériques est déterminant (Repère A).** Les opérateurs mobiles poursuivent la réduction des zones blanches. Lancé en 2013, le Plan très haut débit doit couvrir l'ensemble du territoire en 2022 grâce à la fibre optique.

B Lutter contre les inégalités d'accès

- **Le principe de continuité territoriale facilite les déplacements entre la métropole et les territoires éloignés.** Ainsi, le transport entre la France et la Corse est subventionné par la Collectivité territoriale de Corse. Les résidents ultramarins bénéficient de bon de réduction pour un vol par an (doc. 3).
- **Les politiques d'aménagement tentent de réduire les inégalités liées aux transports.** Face au désengagement de l'État, les collectivités territoriales, notamment les régions, s'affirment (TER, équipement numérique). Elles favorisent les investissements même dans les zones peu rentables (doc. 1).
- **La cohésion des territoires est aussi recherchée à l'échelle locale.** Certaines villes proposent la gratuité des transports pour les usagers (Repère B). La métropole parisienne mise sur le métro périphérique Grand Paris Express, pour désenclaver certaines communes et favoriser leur développement économique (Clichy-sous-Bois – Montfermeil).

C Accompagner la transition environnementale

- **De nouvelles stratégies de transport sur longue distance émergent (doc. 2).** Le numérique facilite le covoiturage (BlaBlaCar) et une planification plus souple des trajets (Waze). Le développement du transport par autocar en 2015 a profité à plus de 7 millions de voyageurs en 2017.
- **Les alternatives à la voiture s'organisent à l'échelle régionale.** Les flux pendulaires sont repensés autour de trajets multimodaux (route, bus, TER) grâce aux parkings relais. En été, la ligne Baie (Granville-Saint-Malo) propose aux touristes des visites via des TER, des cars et des vélos.
- **Des mobilités douces se multiplient à l'échelle locale :** tramways, téléphériques urbains, bus en site propre répondent aux besoins de transport collectifs. 8 % des Strasbourgeois utilisent chaque jour les 600 km de voies cyclables.

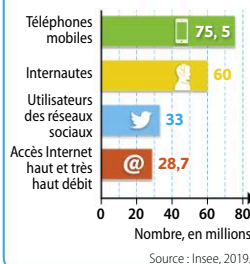
L'aménagement des transports et des communications doit répondre à des enjeux parfois difficiles à concilier en faisant intervenir des acteurs nombreux à toutes les échelles.

Vocabulaire

- **LGV** : ligne ferroviaire permettant la circulation de trains à grande vitesse (supérieure à 270 km/h).
- **Mobilité douce** : ensemble des modes de transport jugés plus propres à l'égard de l'environnement (vélo, tramway, téléphérique).
- **Pôle multimodal** : nœud de communication qui permet le passage d'un moyen de transport à un autre.

REPÈRE A

L'usage d'Internet en France en 2018



REPÈRE B

La gratuité des transports en commun

