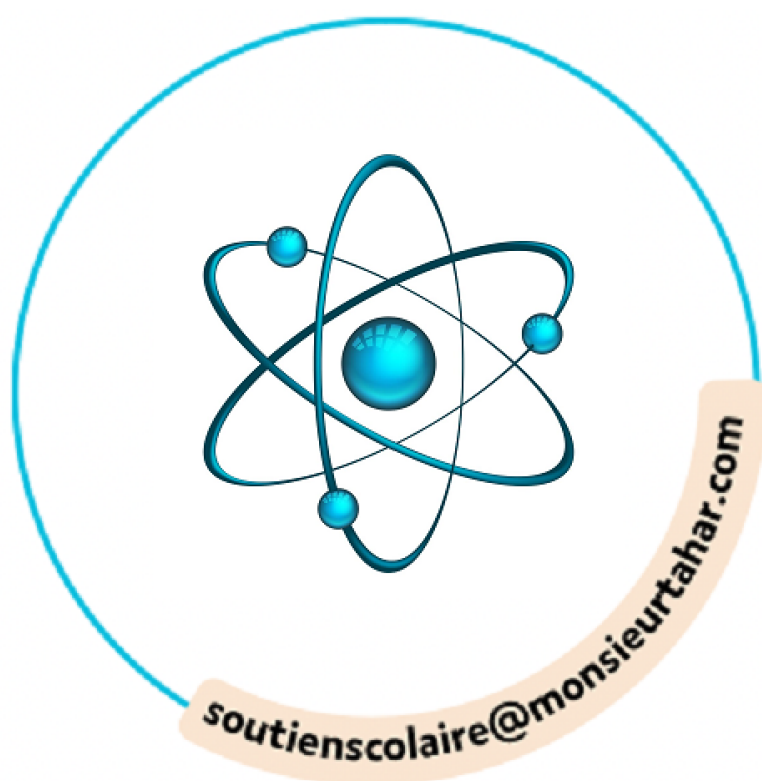
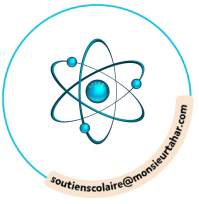


**SES**



## **CHAPITRE 3**



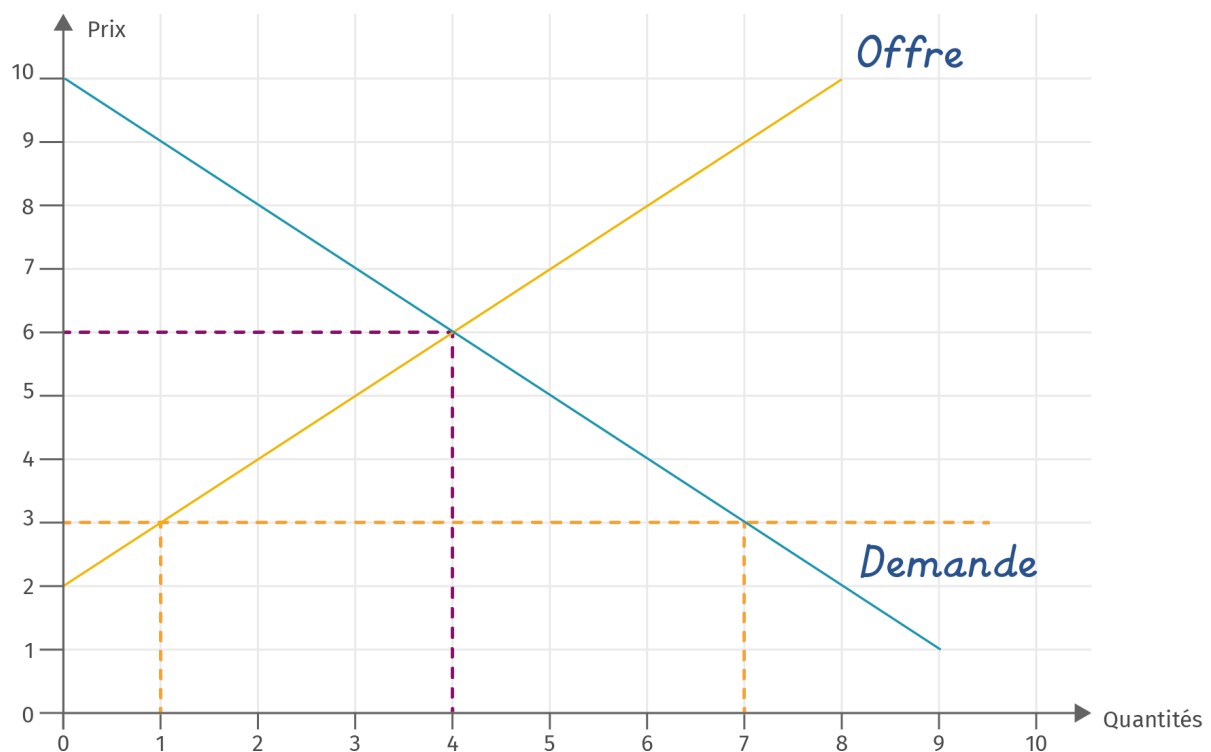
## Je m'entraîne

### Exercice 1

Sur un marché, **la demande** provient de ceux qui désirent obtenir le produit alors que **l'offre** provient de ceux qui fournissent le produit. En général, **l'offre** est croissante avec le prix : plus le prix est important et plus **l'offre** est élevée alors que **la demande** est décroissante avec le prix : plus le prix est important et plus **la demande** est faible.

### Exercice 2

1/ Voir graphique :



2/ Pour un prix de 3, la quantité demandée est de 7, alors que la quantité offerte est de 1 (pointillés en orange sur le graphique).

3/ Le prix d'équilibre se lit à l'intersection des droites (pointillés en violet sur le graphique) : il correspond à un prix de 6 et une quantité échangée de 4.

### Exercice 3

1/ **Faux** : la subvention risque, au contraire, de baisser le prix du produit sur le marché.

2/ **Faux** : au contraire, la taxe tend à augmenter le prix.

3/ **Vrai** : si l'offre est inchangée, l'augmentation de la demande augmente le prix d'équilibre.

4/ **Faux** : si la demande est inchangée, l'augmentation de l'offre diminue le prix d'équilibre.

5/ **Faux** : il y a un seul prix d'équilibre pour une offre et une demande donnée.