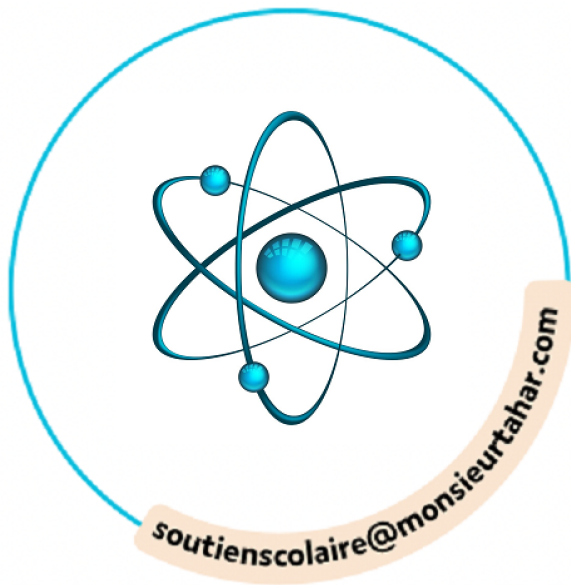


GEOGRAPHIE



CHAPITRE 5



Méthode

Choisir les crayons adaptés pour faire un croquis

Sujet guidé : Les inégalités socio-spatiales à Rio de Janeiro

Transposez ce texte en croquis en y prélevant les informations.

La ville de Rio de Janeiro est marquée par son relief accidenté et les nombreux massifs montagneux et forestiers qui coupent la ville, mais surtout par les fortes inégalités territoriales : quartiers aisés le long des plages, comme la célèbre Copacabana, quartiers pauvres au nord, comme Bangu, et entre ces deux extrêmes des quartiers de classe moyenne.

Depuis quelques années, et notamment depuis les jeux Olympiques de 2016, des politiques sont mises

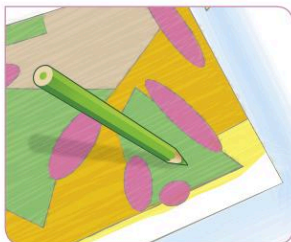
en œuvre pour réduire ces inégalités et la violence qui les accompagne : unités de police pacificatrice, notamment près des plages, programme d'habitations sociales à Santa Cruz qui repousse les pauvres en périphérie. Même les favelas (bidonvilles brésiliens) comme Rocinha et Maré connaissent des formes de renouveau, notamment d'ouverture au tourisme et de gentrification. L'ensemble de ces programmes vise à améliorer l'image de Rio de Janeiro.

- 1 En vous aidant des titres de la légende du croquis ci-dessous, repérez l'idée générale de chaque paragraphe du texte.
- 2 En lisant attentivement le texte, poursuivez la sélection des éléments à cartographier (surligné jaune) et attribuez-leur un figuré possible.

Méthode

Choisir les crayons adaptés pour réaliser le croquis

Étape 1 : colorier avec des crayons de couleur les figurés de surface



Étape 2 : dessiner au feutre les figurés ponctuels et linéaires

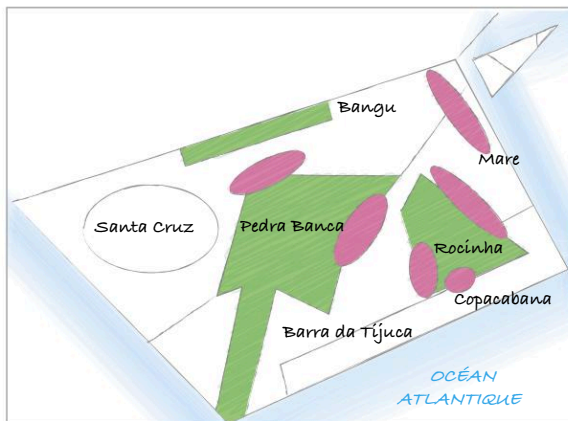


Étape 3 : préciser la nomenclature avec des feutres fins



- 3 Complétez le croquis en utilisant les crayons adaptés.

Titre :



De fortes inégalités territoriales

..... massifs montagneux et forestiers

.....

.....

.....

Des politiques de lutte contre les inégalités

..... favela (réhabilitation des habitations)

..... unité de police pacificatrice

..... nouvelle unité d'habitations sociales



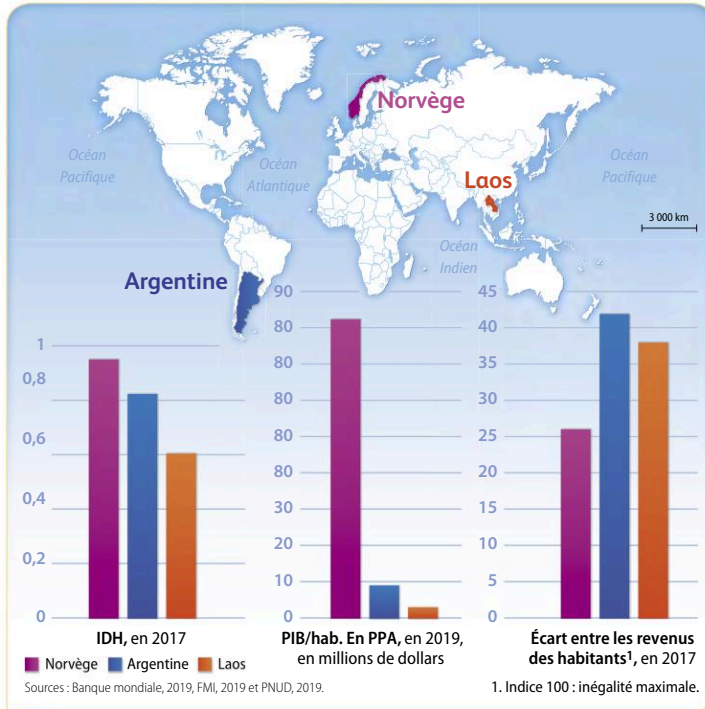
Méthode

Mobiliser des connaissances pour analyser un document

Sujet guidé

Les trajectoires de développement dans le monde

Présentez ce document en soulignant son intérêt pour le sujet, puis montrez comment il rend compte des différents types de trajectoires de développement dans le monde.



Méthode

- **Pourquoi mobiliser des connaissances ?**
 - pour comprendre les enjeux du sujet ;
 - pour expliquer les documents ;
 - pour apporter d'autres exemples qui mettent le document en perspective.
- **Comment mobiliser des connaissances ?**
 - utiliser le cours (notions clés, exemples, fiche de révision) ;
 - utiliser le manuel.

Comparaison de plusieurs indicateurs de développement

- 1 Rédigez deux lignes de présentation du document en recherchant la définition précise de chaque indicateur.
- 2 Remplissez la colonne « Prélever les informations » du tableau en suivant la méthode p. 336.
- 3 Remplissez la colonne « Interpréter les informations » du tableau.

	Prélever les informations	Interpréter les informations en mobilisant les connaissances
Norvège	<div>– très fort IDH</div> <div>–</div> <div>–</div>	<div>– Un pays très développé à économie avancée, c'est-à-dire</div> <div>–</div> <div>–</div>
Argentine	<div>–</div>	
Laos	<div>–</div>	

- 4 À partir du travail précédent, rédigez l'analyse du document.



Rédiger une réponse à une question problématisée

Sujet guidé : Comment les choix économiques peuvent-ils réduire ou accentuer les inégalités dans les pays en développement à toutes les échelles ?


Méthode

- Construire chaque paragraphe autour d'une idée générale, organisée à travers des arguments qui s'enchaînent. Chacun des arguments doit être illustré d'au moins un exemple.
- Utiliser des mots de liaison pour donner du sens à la démonstration.
- Terminer chaque paragraphe par une phrase de transition avec le paragraphe suivant.

1 Recopiez le premier paragraphe de la réponse en repérant grâce à un code couleur les différents éléments d'écriture : en rouge la phrase indiquant l'idée générale; en bleu les arguments; en vert les exemples.

Depuis 1990, le monde a connu un développement généralisé, c'est-à-dire que les conditions de vie se sont améliorées. Cette évolution est particulièrement nette dans les pays en développement. Un milliard d'hommes y sont ainsi sortis de l'extrême pauvreté : en 1990, 36 % de la population mondiale vivait avec moins de 1,9 dollar par jour, contre seulement 10 % en 2015. Les besoins essentiels sont donc mieux assurés : le nombre de personnes sous-alimentées est passé de 947 millions en 2003 à 821 millions en 2017. Dans ces pays en développement, l'éducation primaire concerne 80 % des enfants (52 % en 1990). C'est ainsi qu'au Bhoutan, seuls 48 % des adolescentes étaient scolarisées en 2000 contre 88 % en 2017. Au Brésil, la classe moyenne représente désormais 61 % de la population.

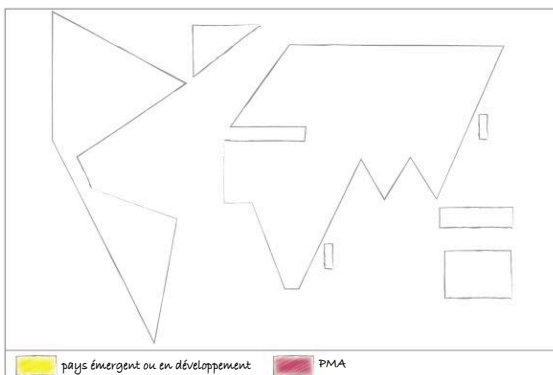
2 À l'aide de votre cours, complétez le tableau suivant, puis rédigez le reste de la réponse.

Paragraphes	Idées générales/arguments	Exemples
1. Un développement généralisé	a) De nets progrès dans les pays en développement b)	— 1 milliard d'hommes sont sortis de l'extrême pauvreté — ...
2. Une transition économique en faveur du développement	a) Définition de la transition économique
3. Des inégalités à toutes les échelles	a) À l'échelle mondiale  CONSEIL Utilisez des mots de liaison pour introduire les exemples : ainsi, comme, par exemple...

3 Complétez le schéma suivant illustrant le troisième paragraphe.

4 Sur le modèle ci-contre, proposez un autre schéma pour illustrer un autre paragraphe.

Titre :





Sujet guidé : Les femmes, des exclues de la transition économique en Inde ?

L'Inde connaît une rapide transition économique. Elle se traduit par de véritables progrès en matière d'éducation et de santé. Cependant, les inégalités de genre sont encore parmi les plus fortes du monde.

Méthode

- Choisir un logiciel de présentation linéaire (OpenOffice impress, Powerpoint) ou dynamique (Prezi, Pearltrees...)
- Organiser votre présentation selon le plan établi.
- Privilégier une présentation visuelle :
 - limiter le texte au minimum (grandes idées, plan, vocabulaire...);
 - choisir ou réaliser des documents peu nombreux qui seront commentés;
 - préciser la source des documents.

Problématique suggérée : Comment se manifestent les inégalités de genre dans l'Inde émergente ?

Plan proposé

- 1) Un fort déséquilibre hommes/femmes dans l'ensemble du pays
- 2) Des femmes à l'écart des lieux publics, de l'éducation et de l'emploi
- 3) Une situation de plus en plus dénoncée

- 1 Sélectionnez des documents pour traiter chacune des parties du plan suggéré ci-dessus.

Conseils pour la recherche :

- consulter les cartes qui montrent la situation des femmes à l'échelle nationale;
- chercher des photos de femmes travaillant dans le textile, ou dans des lieux publics;
- identifier des sites institutionnels ou d'ONG qui dénoncent cette situation.

- 2 Préparez votre présentation visuelle en vous aidant de l'exemple ci-dessous.



Les documents doivent être choisis avec soin et analysés. Ils ne doivent pas servir uniquement d'illustration.

