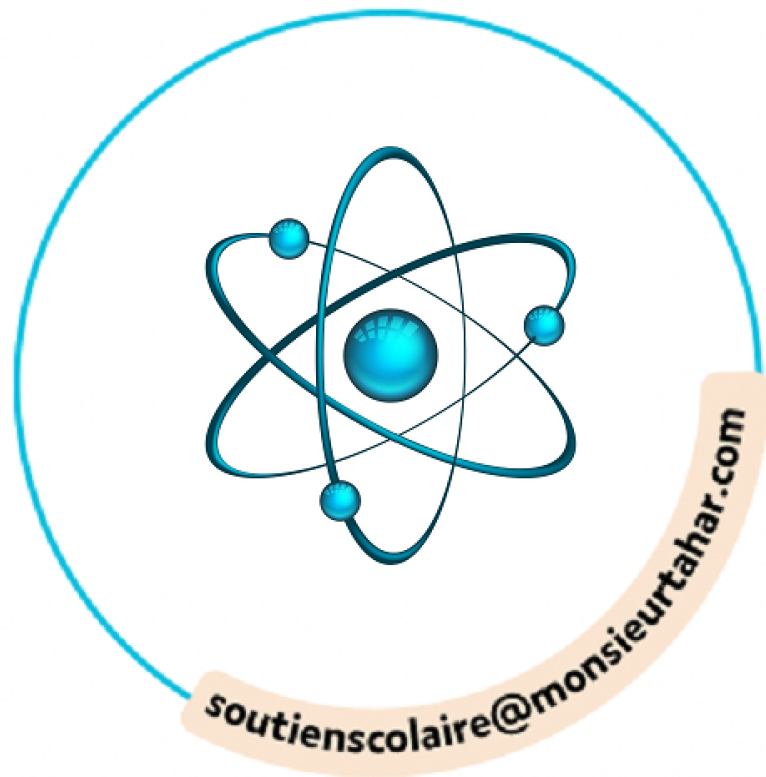
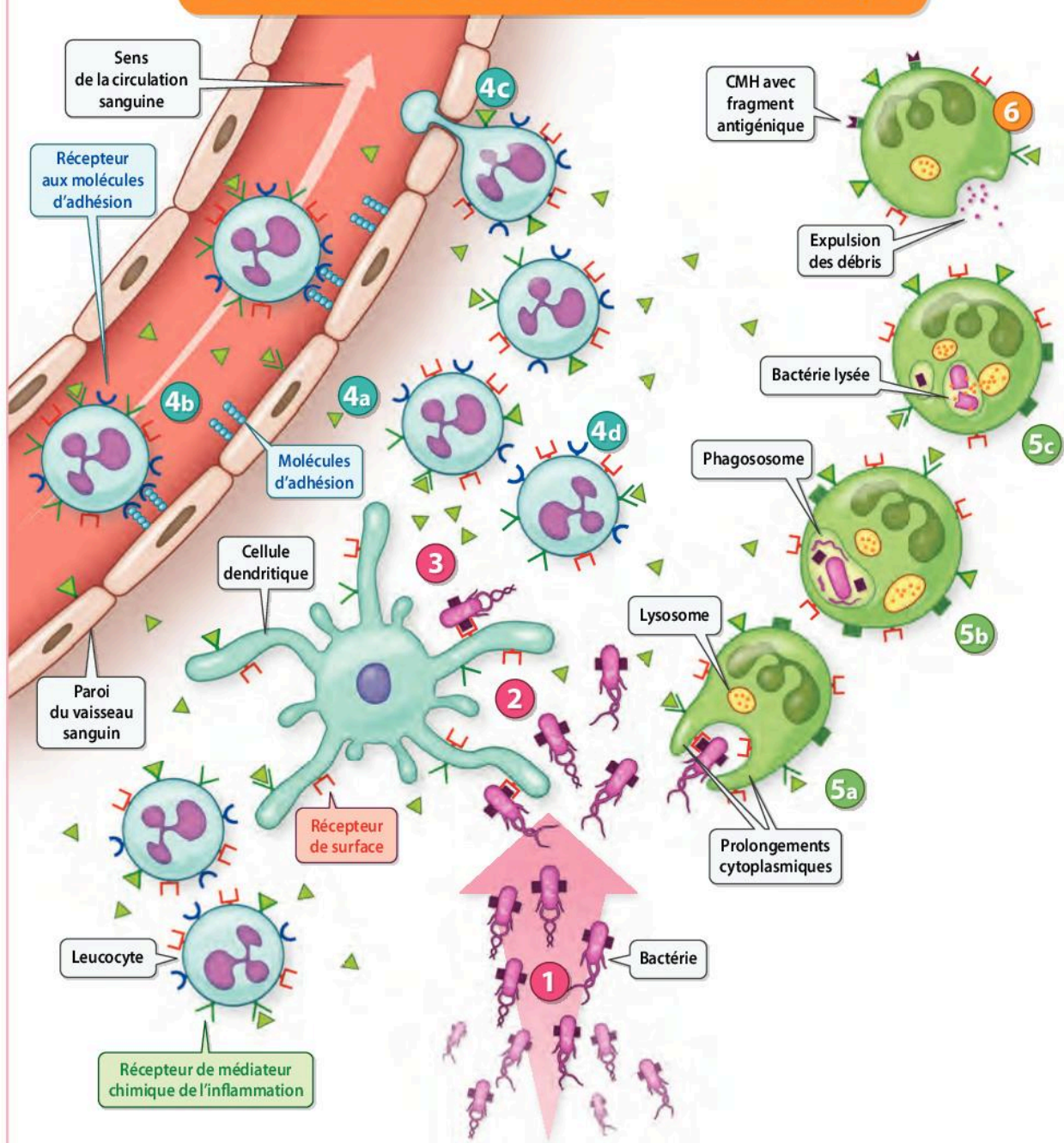


CHAPITRE 15



L'immunité innée

Les différentes étapes de la réaction inflammatoire aiguë



- 1 Blessure = entrée d'agents pathogènes dans les cellules
- 2 Détection par les cellules immunitaires des tissus
- 3 Sécrétion de médiateurs chimiques de l'inflammation

- 4 Action des médiateurs : afflux de leucocytes
 - 4a Chimiotactisme
 - 4b Expression des molécules d'adhésion et adhésion
 - 4c Diapédèse
 - 4d Migration tissulaire

- 5 Élimination par phagocytose
 - 5a Capture
 - 5b Internalisation
 - 5c Digestion

- 6 Préparation de la réparation adaptative : présentation des antigènes