

ANGLES ET PARALLÉLISME

Montrer que deux angles sont égaux

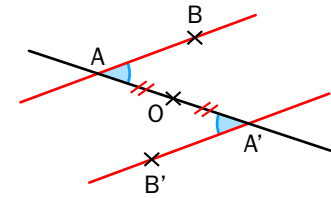
SI

$(AB) // (A'B')$

→
symétrie centrale

ALORS

Les angles symétriques sont égaux.



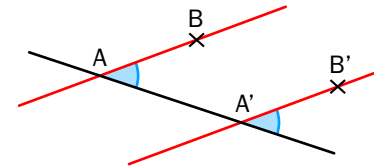
SI

$(AB) // (A'B')$

→
translation

ALORS

Les angles traduits sont égaux.



Montrer que deux droites sont parallèles

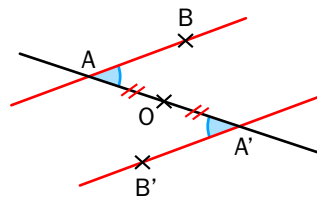
SI

Les angles alternes-internes sont égaux.

→
symétrie centrale

ALORS

$(AB) // (A'B')$



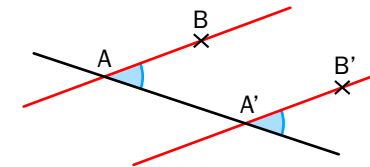
SI

Les angles correspondants sont égaux.

→
translation

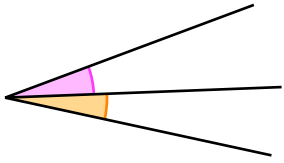
ALORS

$(AB) // (A'B')$

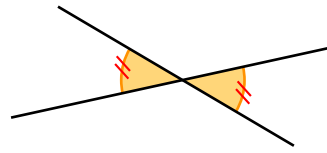


Angles particuliers

Angles adjacents

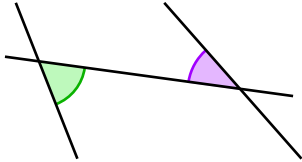


Angles opposés par le sommet

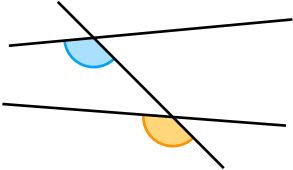


Un sommet commun

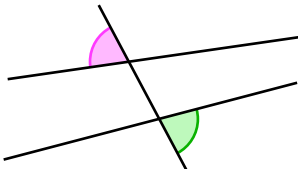
Angles alternes-internes



Angles correspondants



Angles alternes-externes



Deux droites, une sécante