

1 Je fais ma fiche de révision

Utilisez les rubriques suivantes pour réaliser votre fiche de révision sur le support de votre choix.

Le vocabulaire

Je connais la définition des mots suivants :

- Aménagement du territoire
- Acteurs
- Collectivités territoriales
- Compétitivité
- Prospective

Les acteurs

Je connais :

- Trois acteurs publics de l'aménagement et deux acteurs privés

Les repères géographiques

Je connais et localise :

- La région dans laquelle j'habite
- Les grands espaces de l'organisation du territoire national

Je situe :

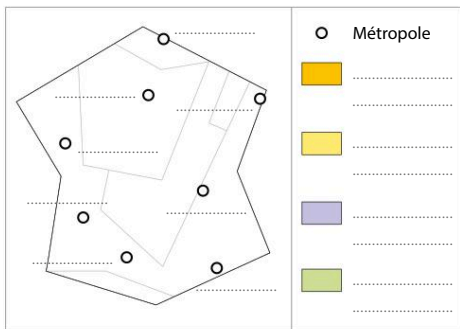
- Les principales métropoles
- L'axe majeur de communication

2 Je teste mes connaissances

Exercice 1

- Situez les métropoles sur la carte.
- Complétez la légende avec les grands espaces de l'organisation du territoire national, puis localisez-les sur la carte :

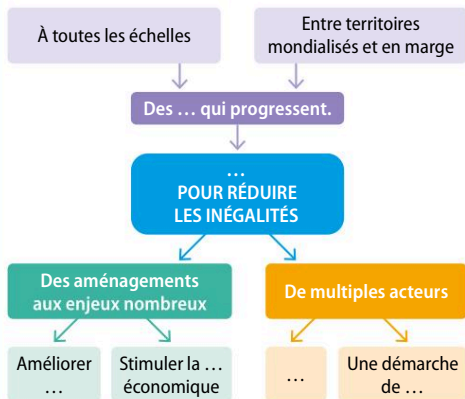
les espaces très attractifs, les espaces dynamiques, les anciennes régions industrielles et les espaces ruraux isolés.



Exercice 2

Reproduisez et complétez la carte mentale suivante à l'aide de la liste de mots clés :

Accessibilité – Aménagement du territoire – Inégalités – Acteurs publics et privés – Compétitivité – Prospective



Je m'auto-évalue

J'ai réussi l'exercice sans regarder ma fiche de révision ou le manuel.

Très bonne maîtrise

J'ai réussi l'exercice en allant chercher quelques informations dans ma fiche de révision ou le manuel.

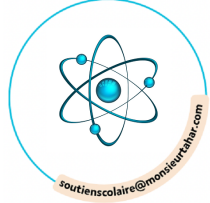
Maîtrise satisfaisante

J'ai réussi l'exercice en allant chercher les informations dans ma fiche de révision ou le manuel.

Maîtrise fragile

J'ai fait l'exercice mais n'ai pas réussi à trouver les informations nécessaires.

Maîtrise insuffisante



3 Je pratique différents langages : s'exprimer à l'oral

→ Réalisez une capsule audio (podcast) sur un aménagement de votre choix.



Étape 1 Je réfléchis au brouillon

1. Sélectionnez un aménagement étudié en classe et/ou situé dans votre région.
2. Rédigez intégralement le texte de votre capsule audio. Il pourra être organisé en 3 parties :
 - I. La situation et les caractéristiques principales de l'aménagement
 - II. Les inégalités du territoire où se trouve l'aménagement
 - III. Les objectifs de l'aménagement permettant de réduire ces inégalités

Un peu d'aide ?

- Pour le brouillon, faites des recherches dans votre manuel, au CDI ou sur Internet. Réutilisez le vocabulaire de la leçon.
- Pour l'enregistrement, la parole doit être fluide, la voix posée et articulée.

Étape 2 J'enregistre la capsule audio

3. Répétez plusieurs fois votre texte à l'oral afin de bien le maîtriser.
4. Enregistrez la capsule audio à l'aide d'un dispositif adapté (dictaphone de votre téléphone, tablette numérique, enregistreur numérique, casque relié à un ordinateur, etc.).
5. Déposez le fichier audio à l'emplacement indiqué par votre professeur (ENT ou site du collège, plate-forme de contenus audio, etc.).

Un peu d'aide ?

- Pour le brouillon, veillez à reformuler les informations que vous trouvez.
- Pour l'enregistrement, si vous souhaitez que votre capsule soit audible, vous ne devez pas dépasser 150/200 mots par minute et vous devez vous enregistrer dans un environnement calme afin d'éviter les bruits parasites.

→ Comment améliorer votre capsule audio ?

- **Choisissez un format original** : votre podcast peut être un simple commentaire. Mais il peut aussi être réalisé sous la forme d'une interview (témoignage d'usagers ou futurs usagers de l'aménagement, élus locaux en charge du dossier, entreprises impliquées, etc.). Il peut aussi être réalisé à deux voix avec un ou une camarade pour être plus dynamique.
- **Réalisez un montage** : vous pouvez améliorer le rendu de votre enregistrement en utilisant un logiciel de montage (comme Audacity). Vous pourrez introduire des virgules sonores (*jingles*), réduire le bruit de fond, supprimer les silences inutiles, etc. Assurez-vous que tous les éléments sonores que vous ajoutez soient libres de droit.

Je m'auto-évalue

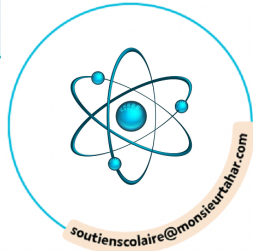
Pratiquer différents langages : réaliser une description

Je vérifie les objectifs que j'ai atteints :

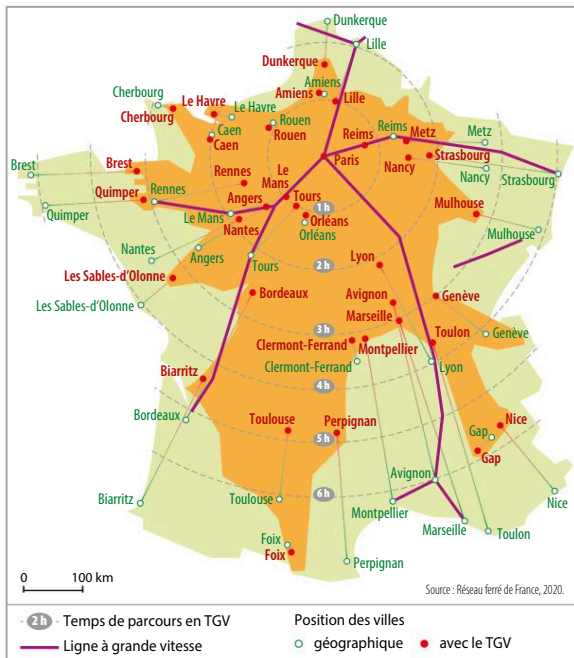
- | | |
|--|---|
| <input type="checkbox"/> Ma description est construite en deux paragraphes qui commencent par un alinéa. | <input type="checkbox"/> J'utilise un vocabulaire précis. |
| <input type="checkbox"/> Chaque paragraphe reprend et organise les informations d'une branche de la carte mentale. | <input type="checkbox"/> Je rédige des phrases complètes. |

Vers le Brevet

Sujet guidé



Exercice 1 Analyser et comprendre un document



1 Les temps de parcours en TGV à partir de Paris

Exercice 2 Maîtriser différents langages pour raisonner et se repérer

Développement construit

Dans un développement construit d'une vingtaine de lignes, vous montrerez les inégalités du territoire français et les aménagements réalisés pour tenter de les corriger. Vous pourrez prendre appui sur des exemples étudiés en classe.

1. Je repère et je définis les mots clés
Inégalités • Territoire • Aménagements

4. J'organise mon développement en deux parties

I. Une diversité d'inégalités
II. Des aménagements pour les corriger



2. Je mobilise le vocabulaire spécifique
Accessibilité • aménagement du territoire • inégalités • acteurs publics et privés • compétitivité • prospective

3. Je délimite le sujet
Le territoire français

QUESTIONS

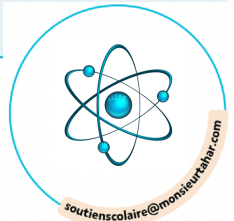
1. Analysez la nature du document et expliquez ce qu'il représente.
2. Identifiez les villes situées à une heure de Paris en TGV, puis à plus de six heures.
3. Expliquez quelle inégalité est mise en valeur par cette carte.
4. Déterminez l'aménagement qui est l'origine de cette inégalité.
5. Proposez des projets d'aménagements qui pourraient réduire cette inégalité.

Un peu d'aide ?

- Pour la question 1 Expliquez à quoi correspondent les deux cartes superposées et pourquoi les limites de l'une des cartes ont été « déformées ».
- Pour la question 2 Repérez-vous à partir des cercles en pointillés.
- Pour les questions 3 et 4 Lisez le titre et la légende de la carte.

Vers le Brevet

Sujet blanc



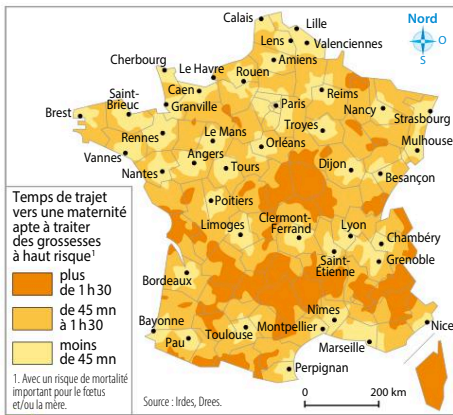
Exercice 1 Analyser et comprendre des documents (20 points)

1 L'accès aux services publics

Fermeture d'une classe dans une école, fermeture d'une maternité, fermeture d'une gare ou d'une ligne ferroviaire : à chaque annonce de ce type, l'émotion locale est vive. Que dénonce-t-on alors ? L'absence d'aménagement du territoire et le recul des services publics. Que revendique-t-on ? Des services de proximité. Le nombre de communes dotées d'une école primaire a diminué de 24 %, d'un bureau de poste de 36 %, d'une gare de 28 % et d'une maternité de 48 %. Le constat d'une perte de proximité semble dominer. Pourquoi une telle transformation ? Les services publics n'évoluent

pas seulement en raison de politiques nationales, mais aussi en fonction des usagers. Si on dispose d'une voiture, on ne fait pas toujours appel aux services les plus proches, quand il s'agit du recours à une spécialité médicale pointue ou encore du choix d'une formation universitaire. Mais que faire quand on ne dispose d'aucun moyen de transport personnel motorisé ? Ce sont les principales victimes de cette vaste transformation territoriale, et cela à la campagne comme en ville, où les transports collectifs sont souvent insuffisants.

D'après X. Desjardins, « L'aménagement face au désir de proximité », dans *Constructif*, janvier 2020.



QUESTIONS

1. **DOC. 1** Repérez puis classez les aménagements évoqués dans le texte dans le tableau suivant :

Éducation	Santé	Transports

- DOC. 1 et 2** Identifiez l'inégalité territoriale dont il est question ici.
- DOC. 2** Identifiez le point commun entre les zones les moins à risque.
- DOC. 1** Identifiez les trois acteurs qui font évoluer la répartition des services publics sur le territoire français.
- DOC. 1** Expliquez la phrase soulignée.

2 Accouchements : les zones à risque

Exercice 2 Maîtriser différents langages pour raisonner et se repérer (20 points)

1. Développement construit

Sous la forme d'un développement construit d'une vingtaine de lignes, vous décrirez un aménagement du territoire français étudié en classe et vous en montrerez les objectifs.

2. Utilisez des repères

Répondez aux questions suivantes :

- Comment se nomme la région dans laquelle tu habites ? Où se situe-t-elle ?
- Quelles métropoles sont reliées par l'axe de communication majeur du territoire français ?
- Quel figuré peut-on choisir pour représenter une autoroute ? un hôpital ? une région industrielle en reconversion ?